

COVID-19

SITUAÇÃO EPIDEMIOLÓGICA EM PORTUGAL

6ª FEIRA, 19 DE NOVEMBRO DE 2021

AUDITÓRIO INFARMED

ENTENDER COMO A PANDEMIA EVOLUIU

Milton Severo, Henrique Barros

INSTITUTO DE SAÚDE PÚBLICA DA UNIVERSIDADE DO PORTO



REPÚBLICA
PORTUGUESA

não paramos
ESTAMOS ON
saiba mais em ePortugal.gov.pt

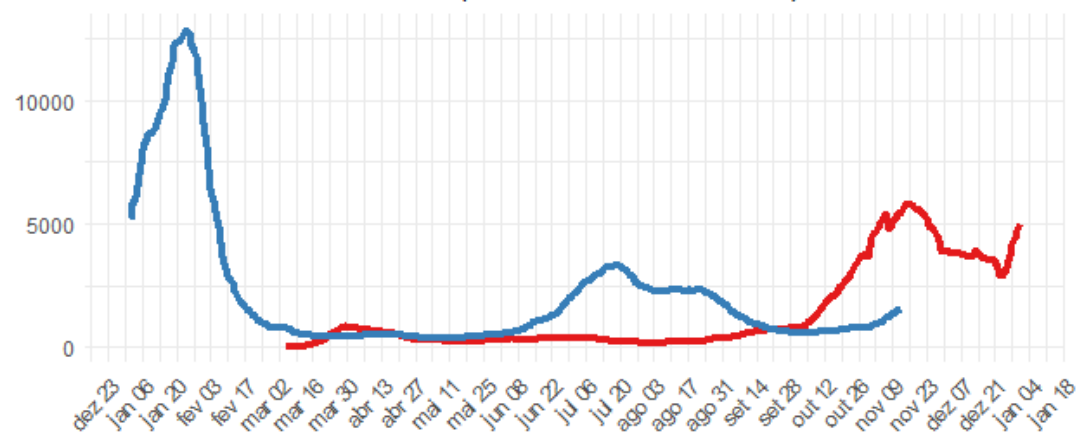


COVID-19

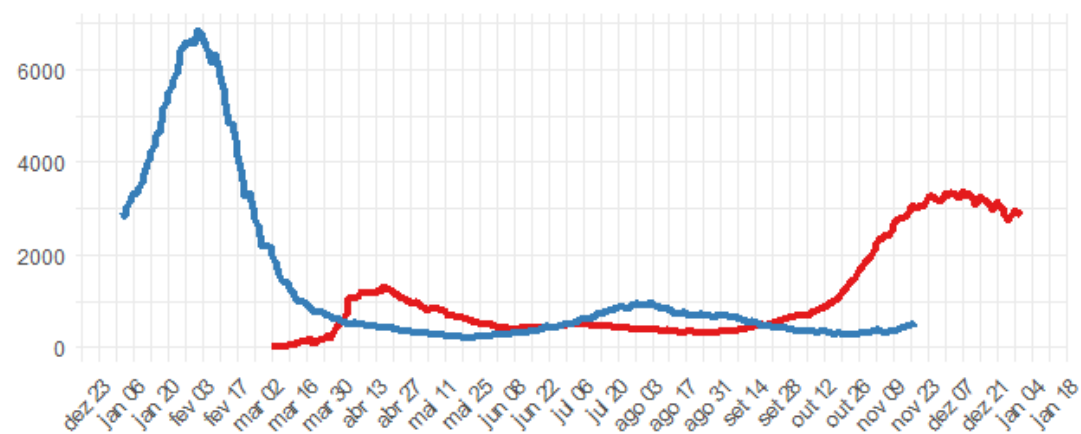
SITUAÇÃO EPIDEMIOLÓGICA EM PORTUGAL

Evolução da Infecção SARS-CoV-2 / COVID-19

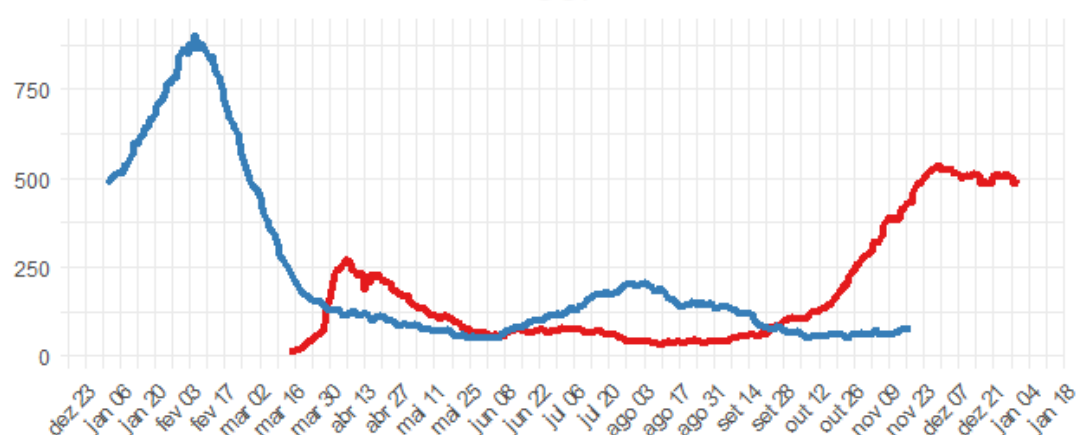
Casos (média móvel a 7 dias)



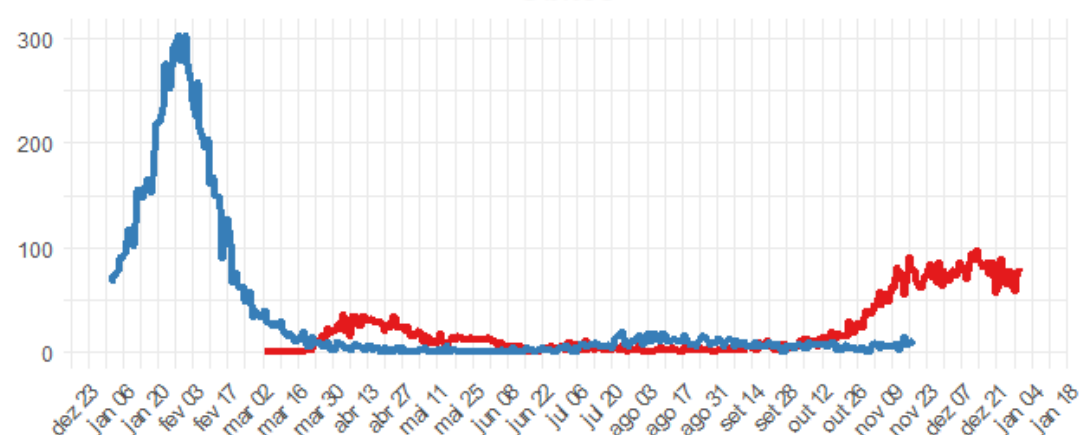
Internamentos



UCI



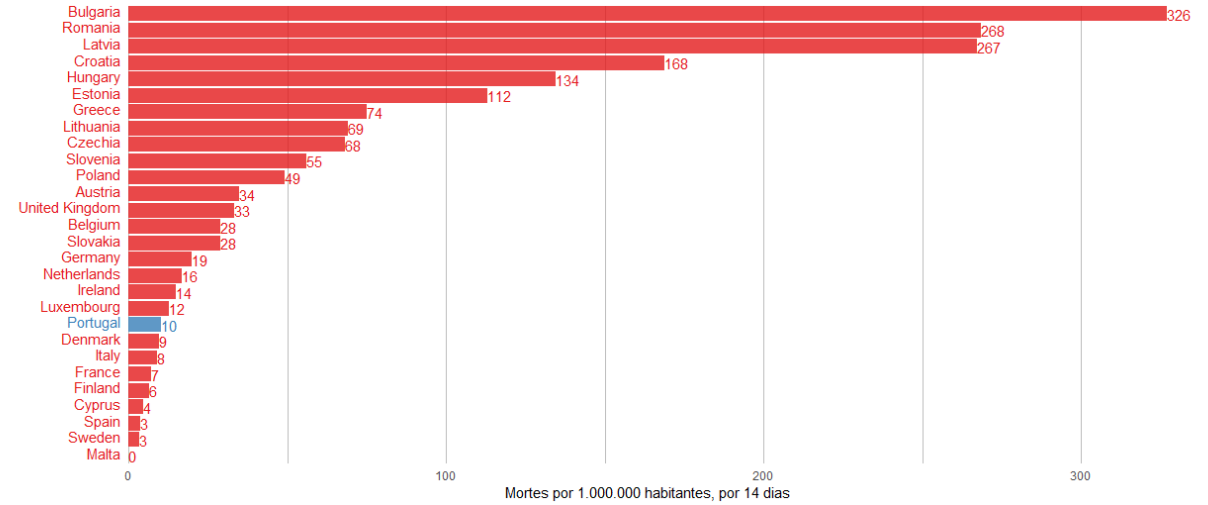
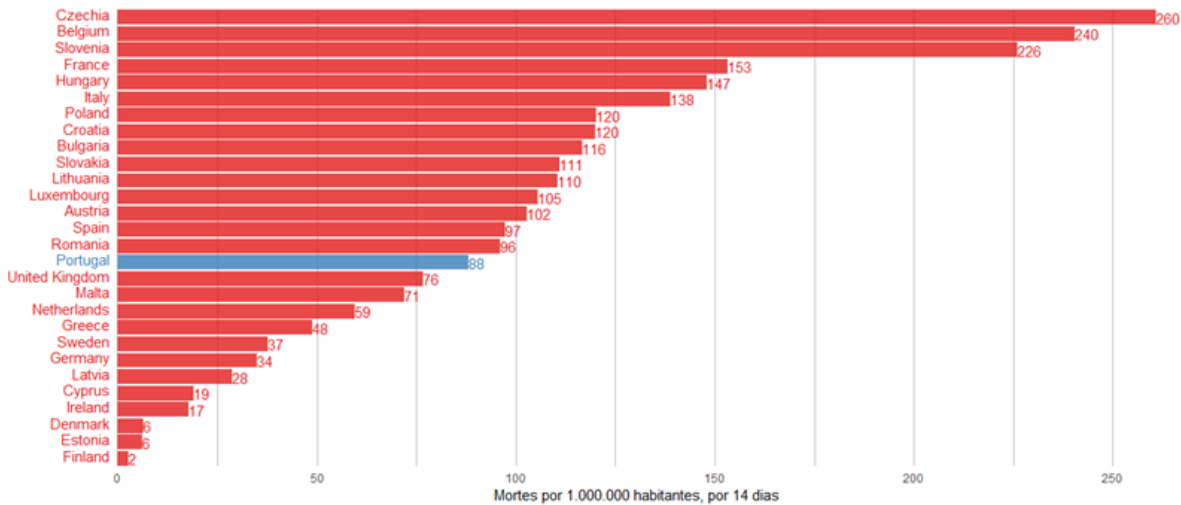
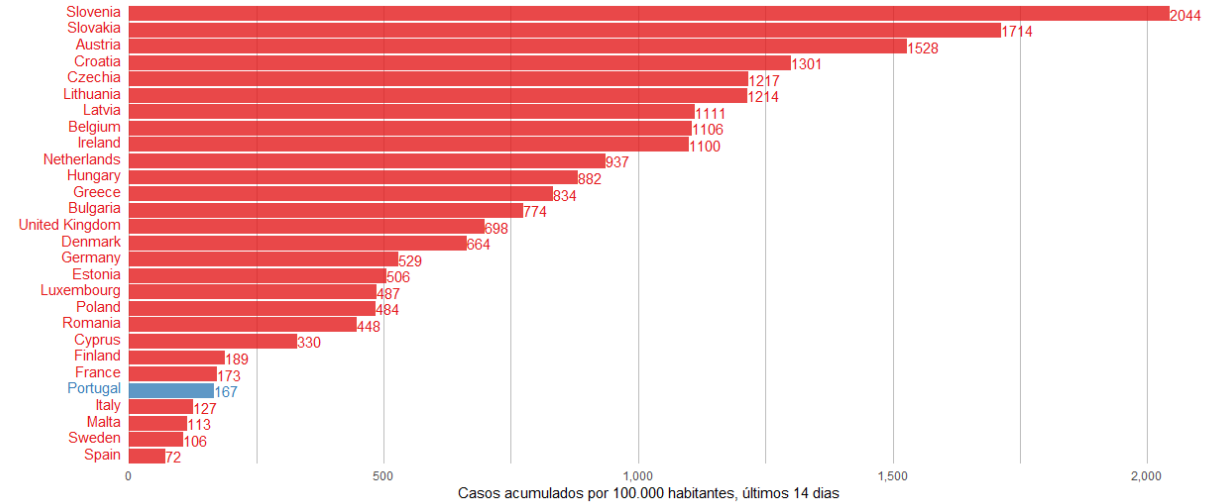
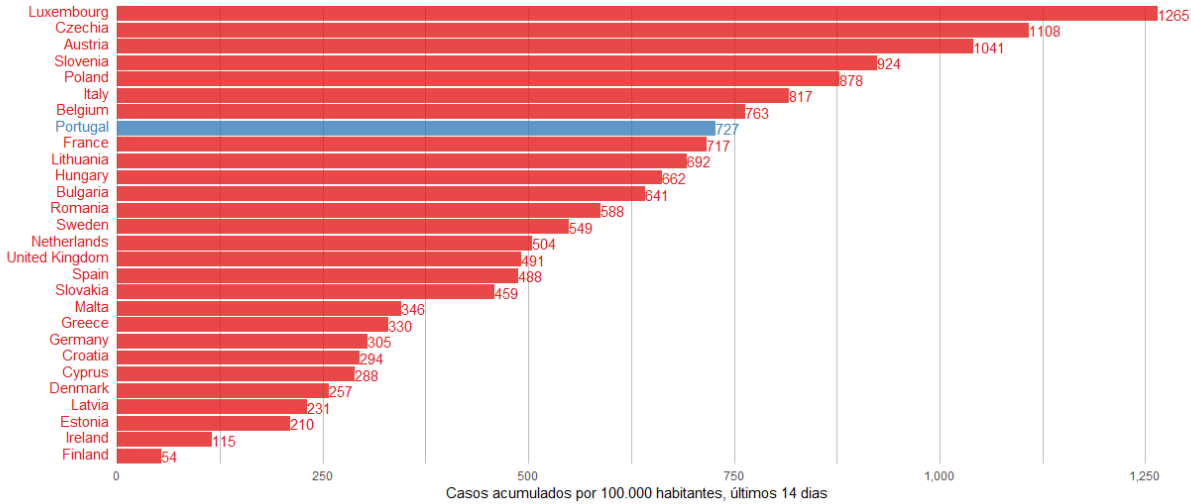
Óbitos



COVID-19

Infeção SARS-CoV-2 / COVID-19 11.11.20 vs. 11.11.21

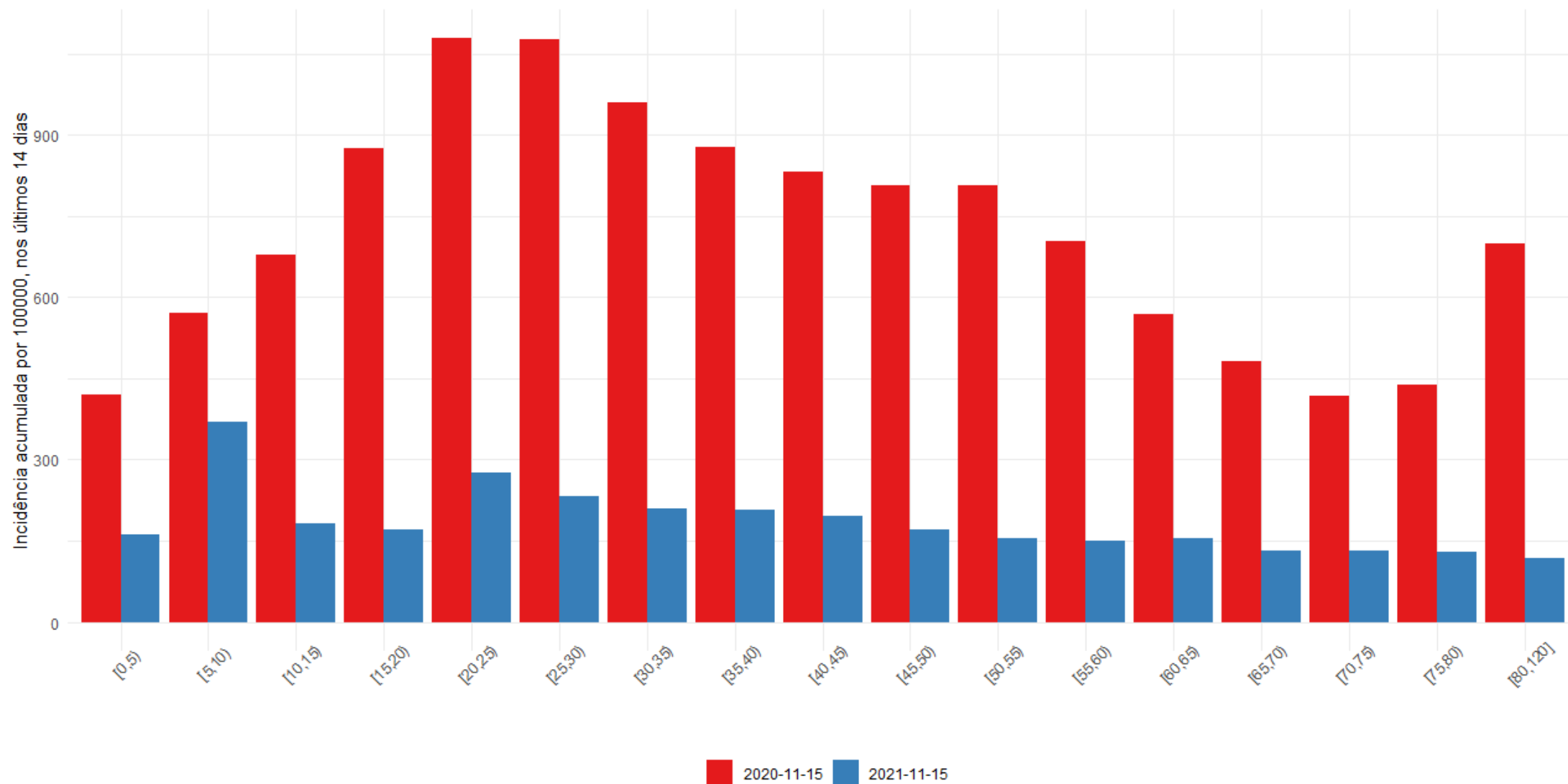
SITUAÇÃO EPIDEMIOLÓGICA EM PORTUGAL



COVID-19

SITUAÇÃO EPIDEMIOLÓGICA EM PORTUGAL

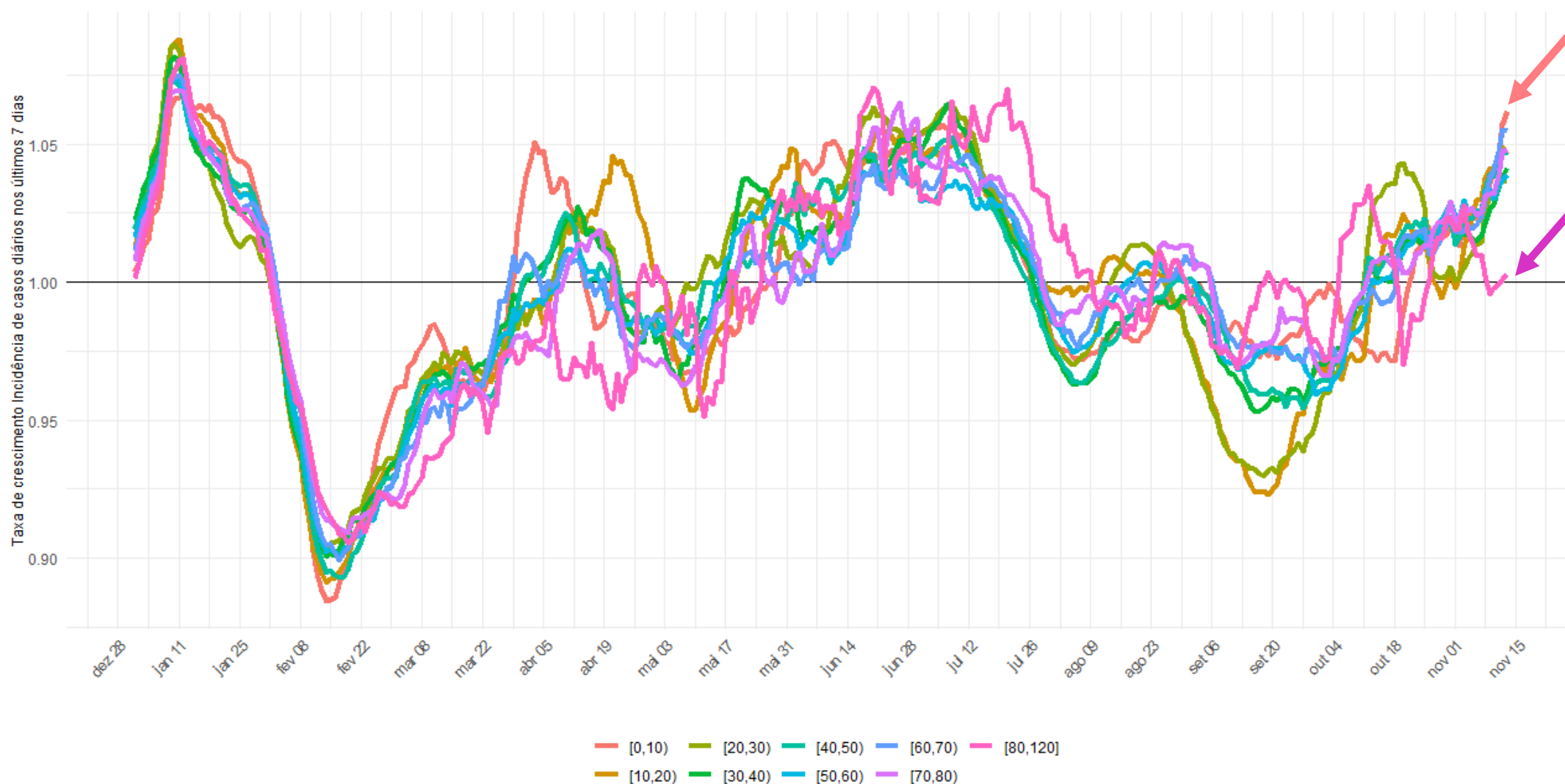
Infeção SARS-CoV-2 / COVID-19 Portugal, por classes de idade



COVID-19

SITUAÇÃO EPIDEMIOLÓGICA EM PORTUGAL

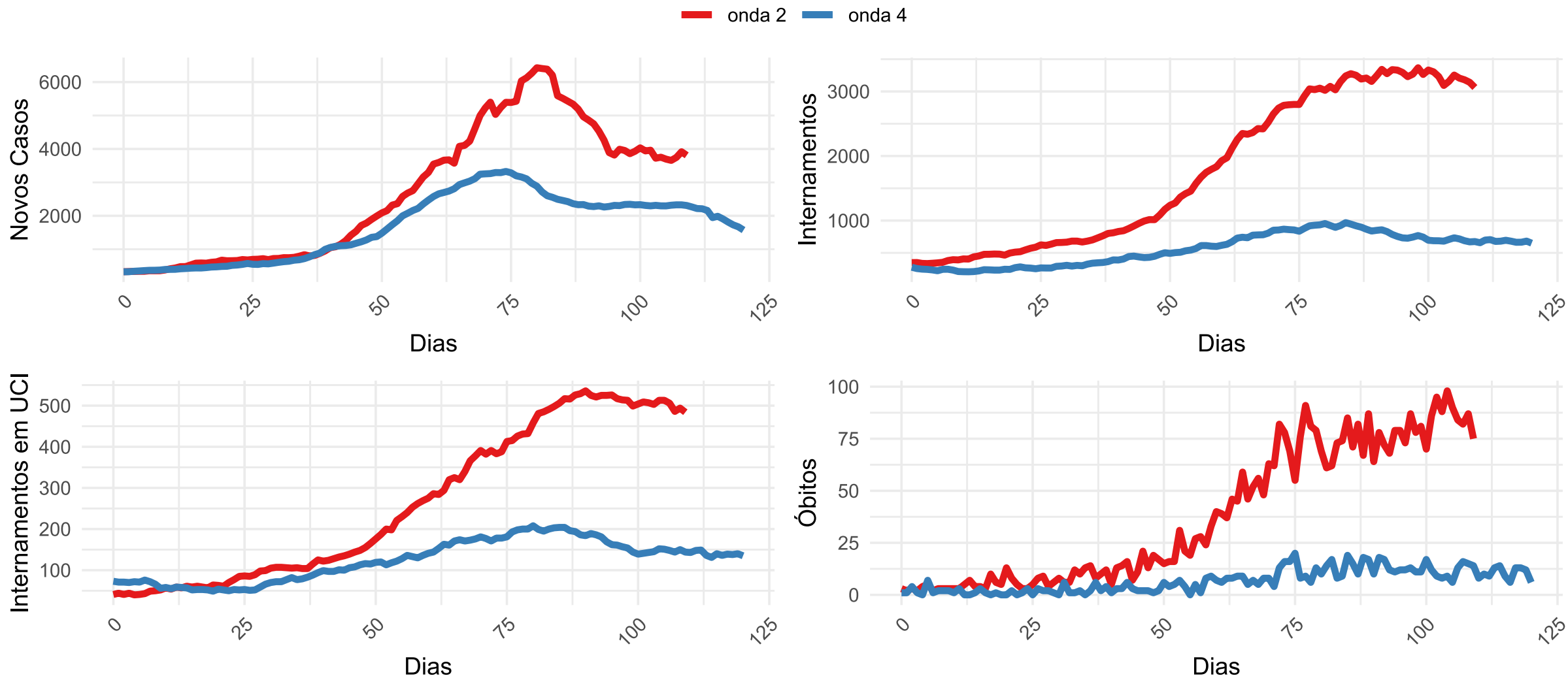
Taxa de crescimento da Infecção Portugal, por classes de idade



COVID-19

SITUAÇÃO EPIDEMIOLÓGICA EM PORTUGAL

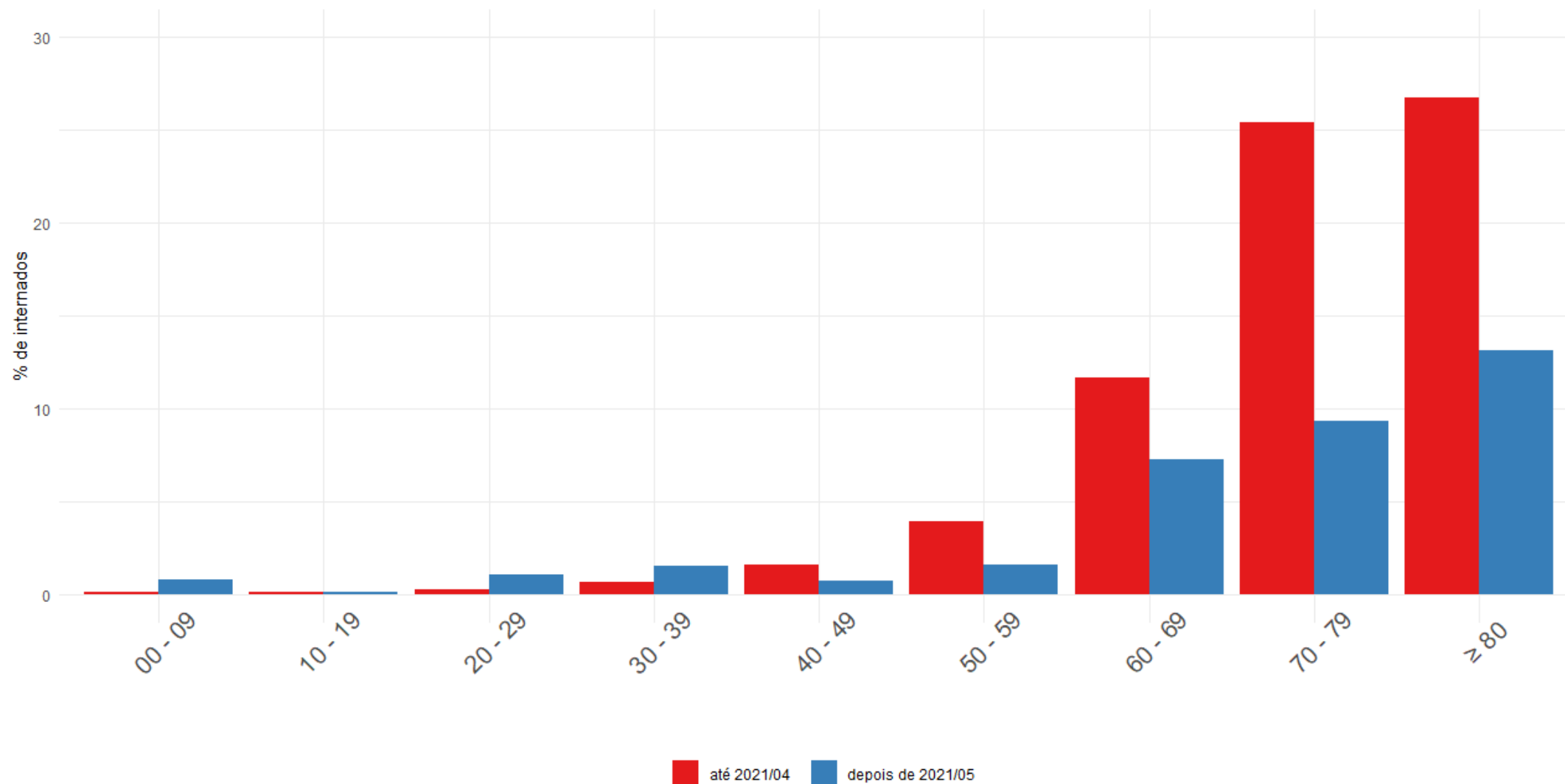
Evolução da Infecção SARS-CoV-2 / COVID-19



COVID-19

SITUAÇÃO EPIDEMIOLÓGICA EM PORTUGAL

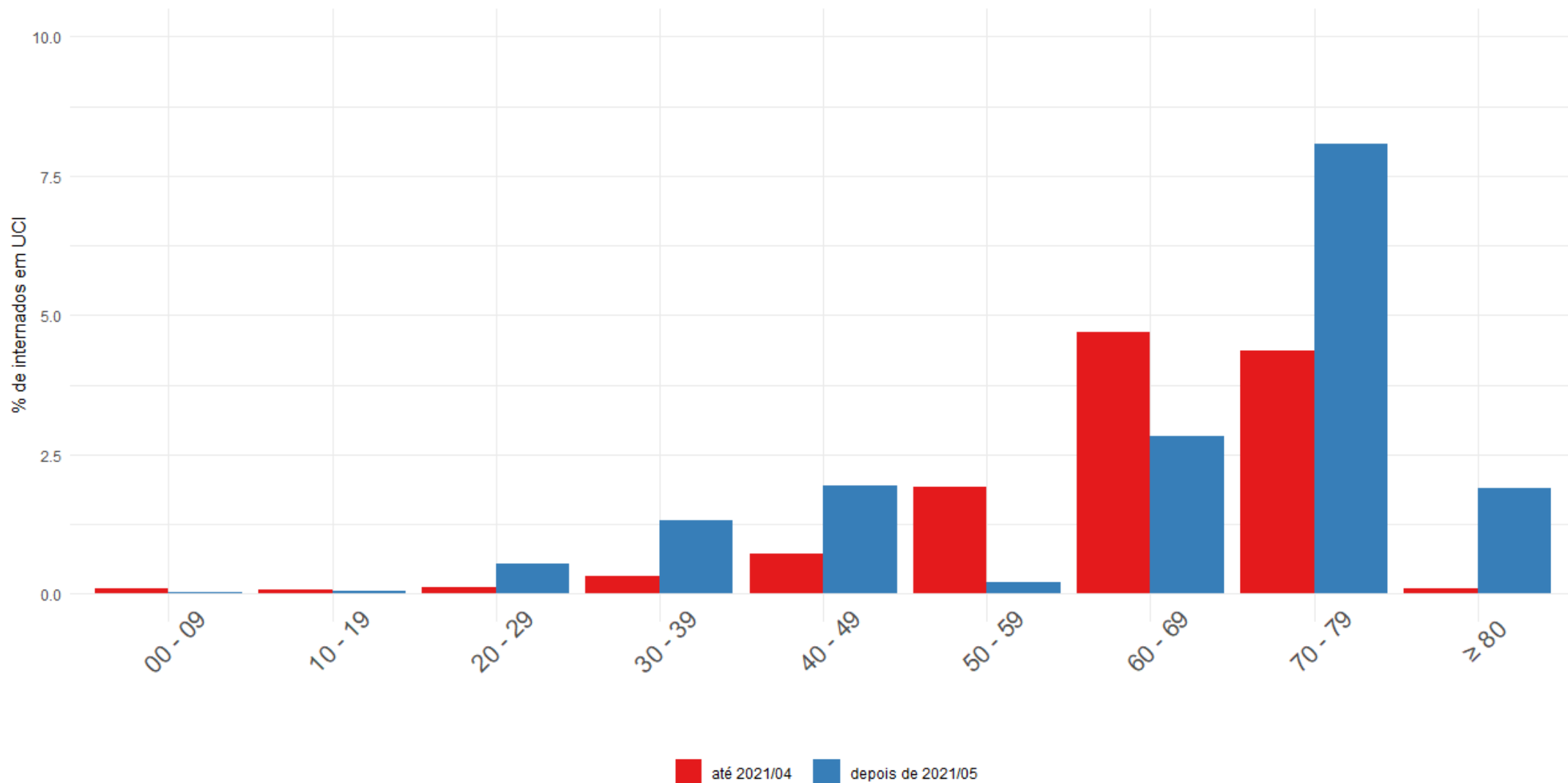
Comparação da Proporção de Internados Portugal, por classes de idade



COVID-19

SITUAÇÃO EPIDEMIOLÓGICA EM PORTUGAL

Comparação da Proporção de Internados em UCI Portugal, por classes de idade

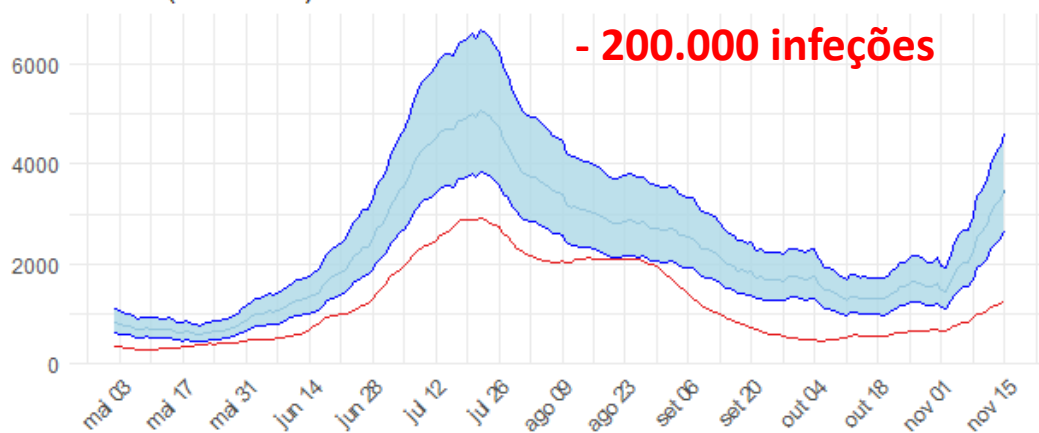


COVID-19

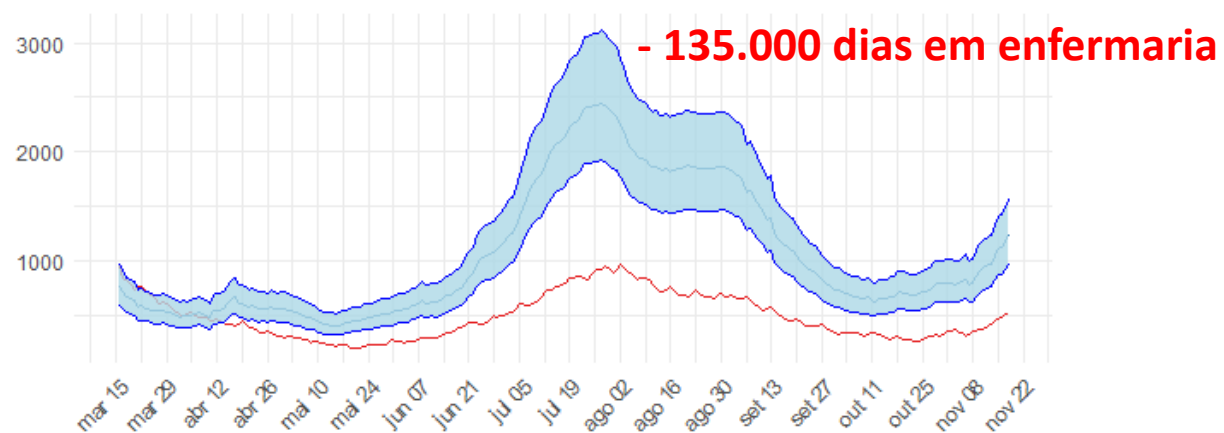
SITUAÇÃO EPIDEMIOLÓGICA EM PORTUGAL

Efeito da Vacinação – O que se Preveui

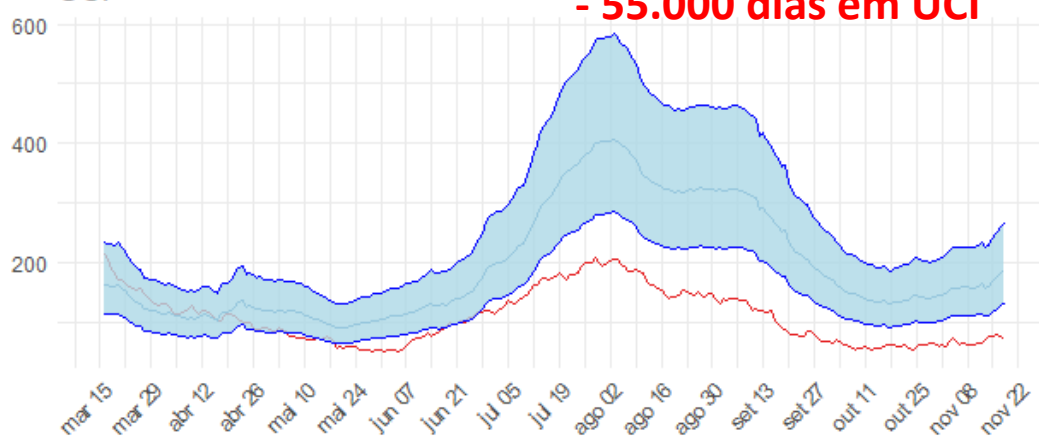
Casos (>11 anos)



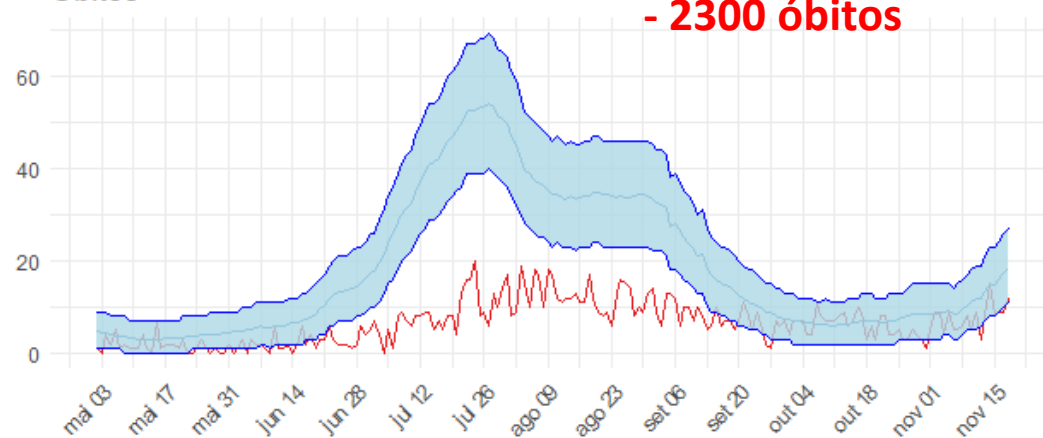
Internamentos



UCI



Óbitos



— Observadas com vacinação

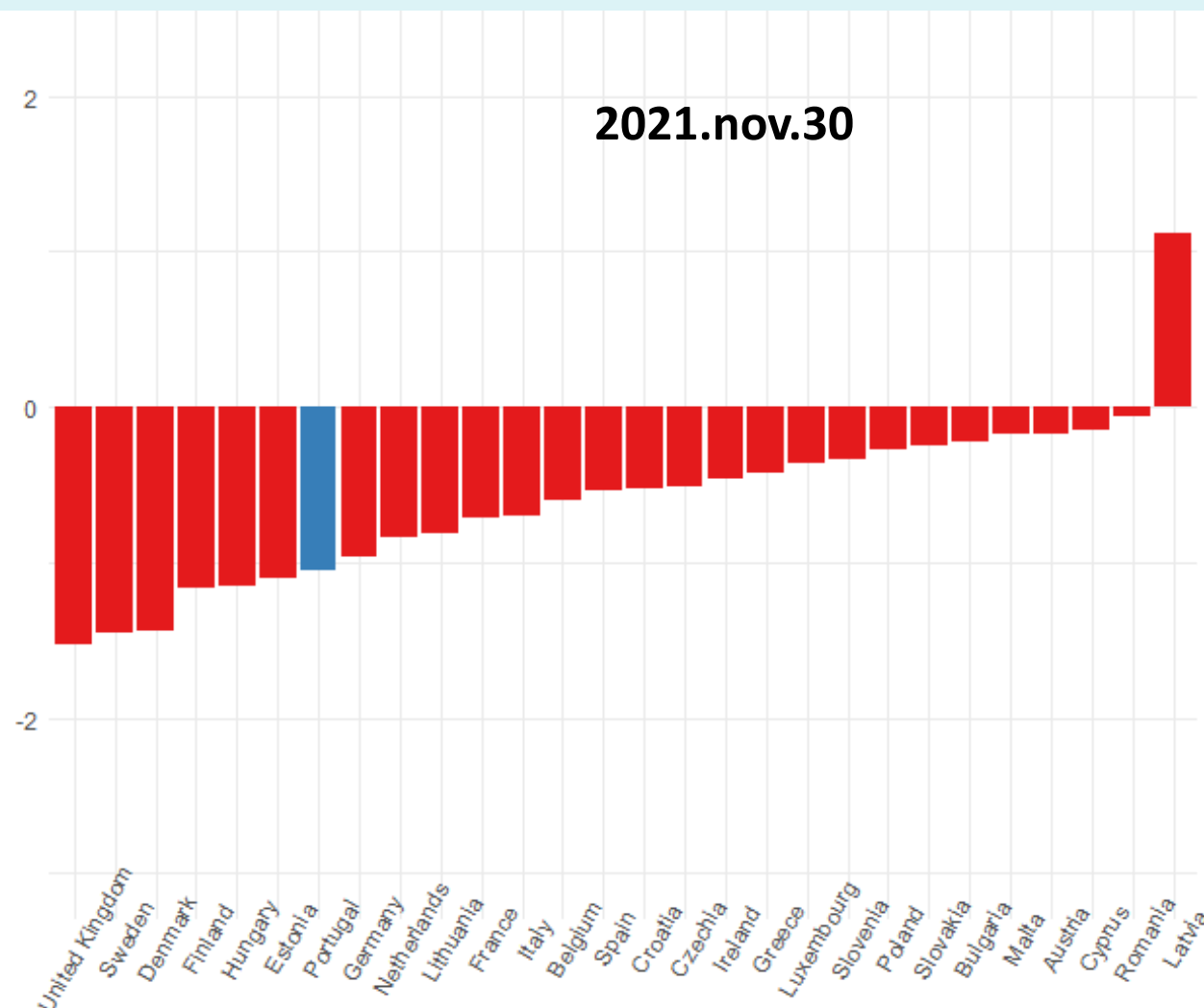
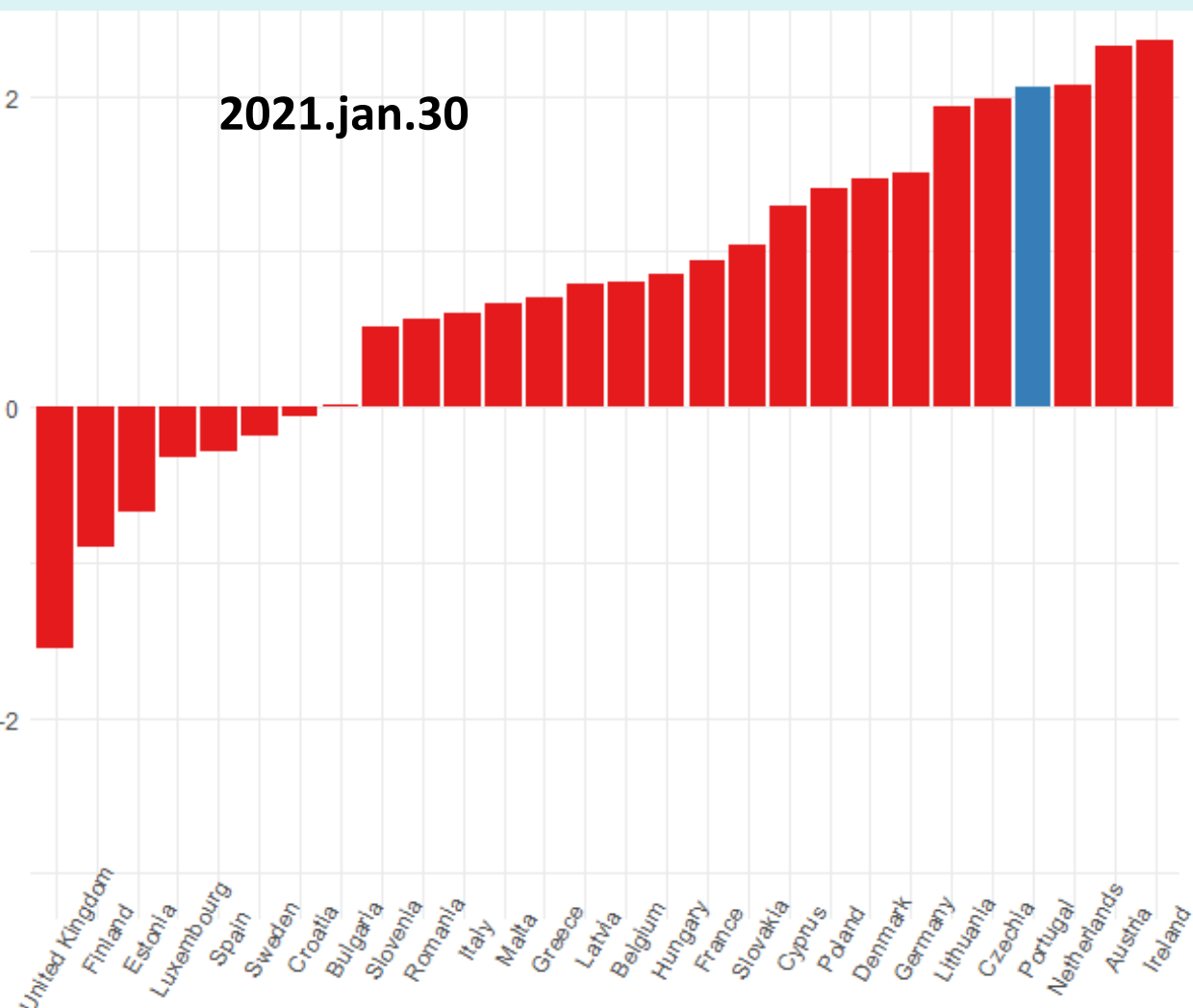
— Previstas sem vacinação

COVID-19

SITUAÇÃO EPIDEMIOLÓGICA EM PORTUGAL

ECDC

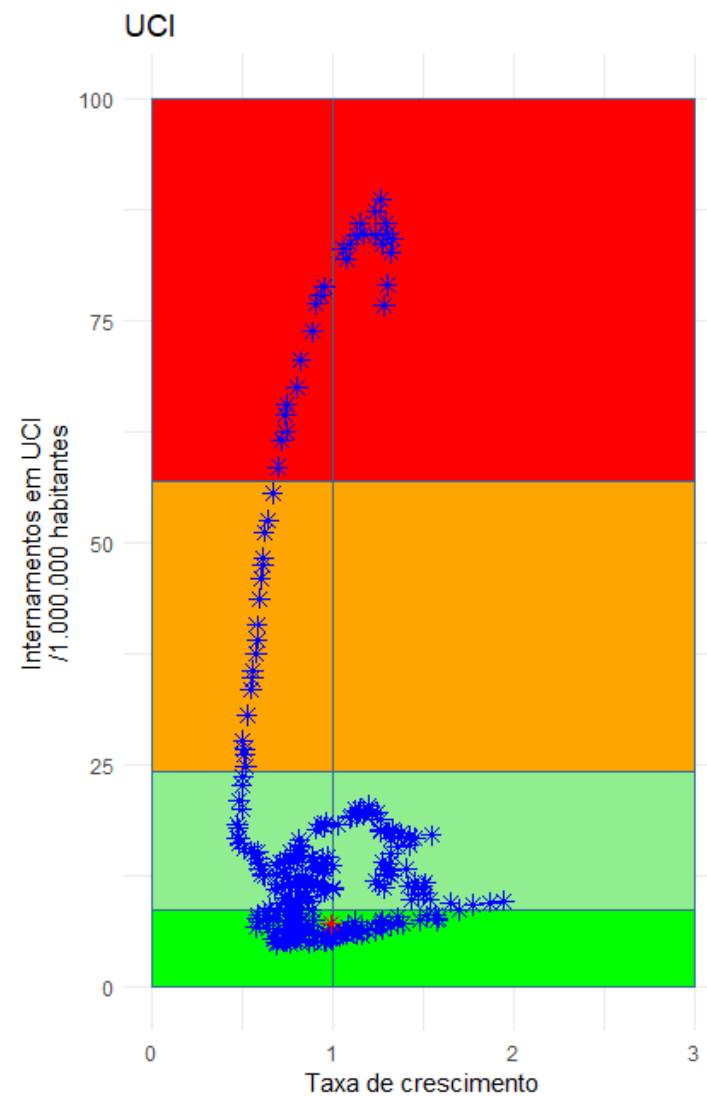
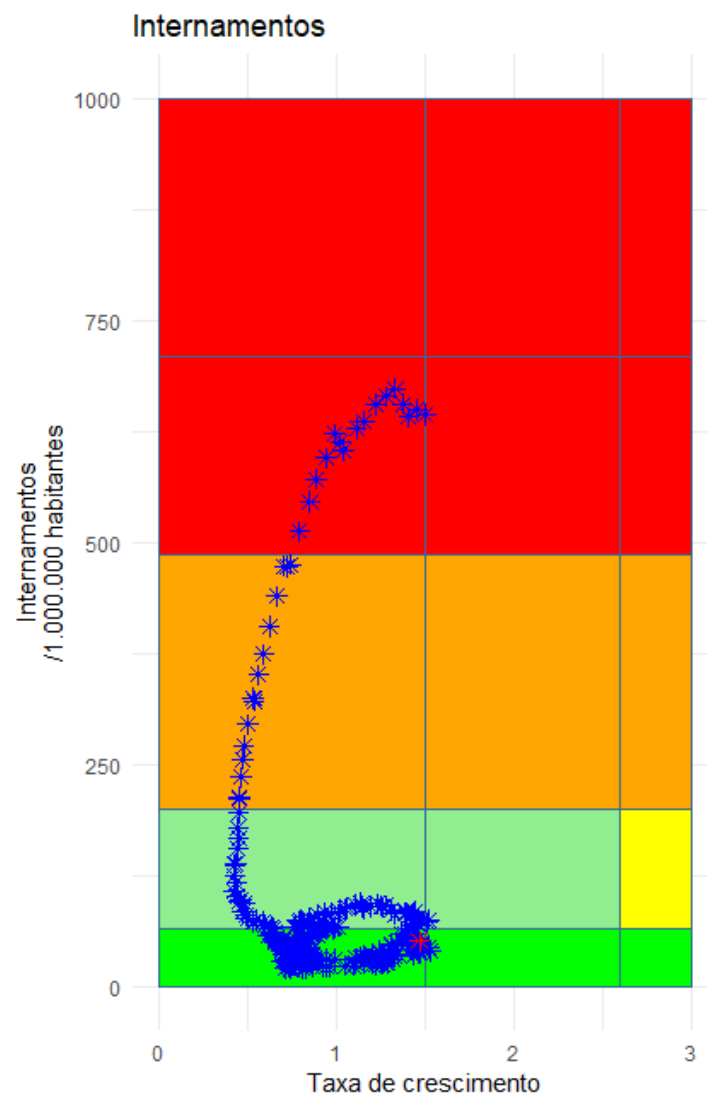
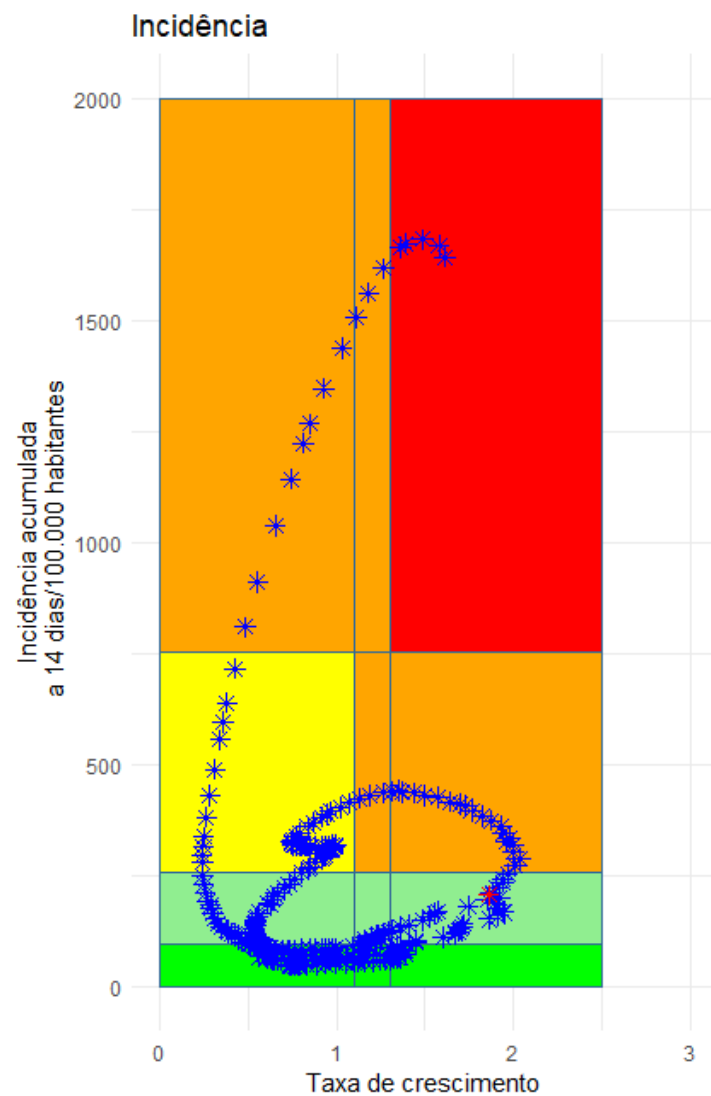
Medidas de Resposta à Infeção, por País



COVID-19

SITUAÇÃO EPIDEMIOLÓGICA EM PORTUGAL

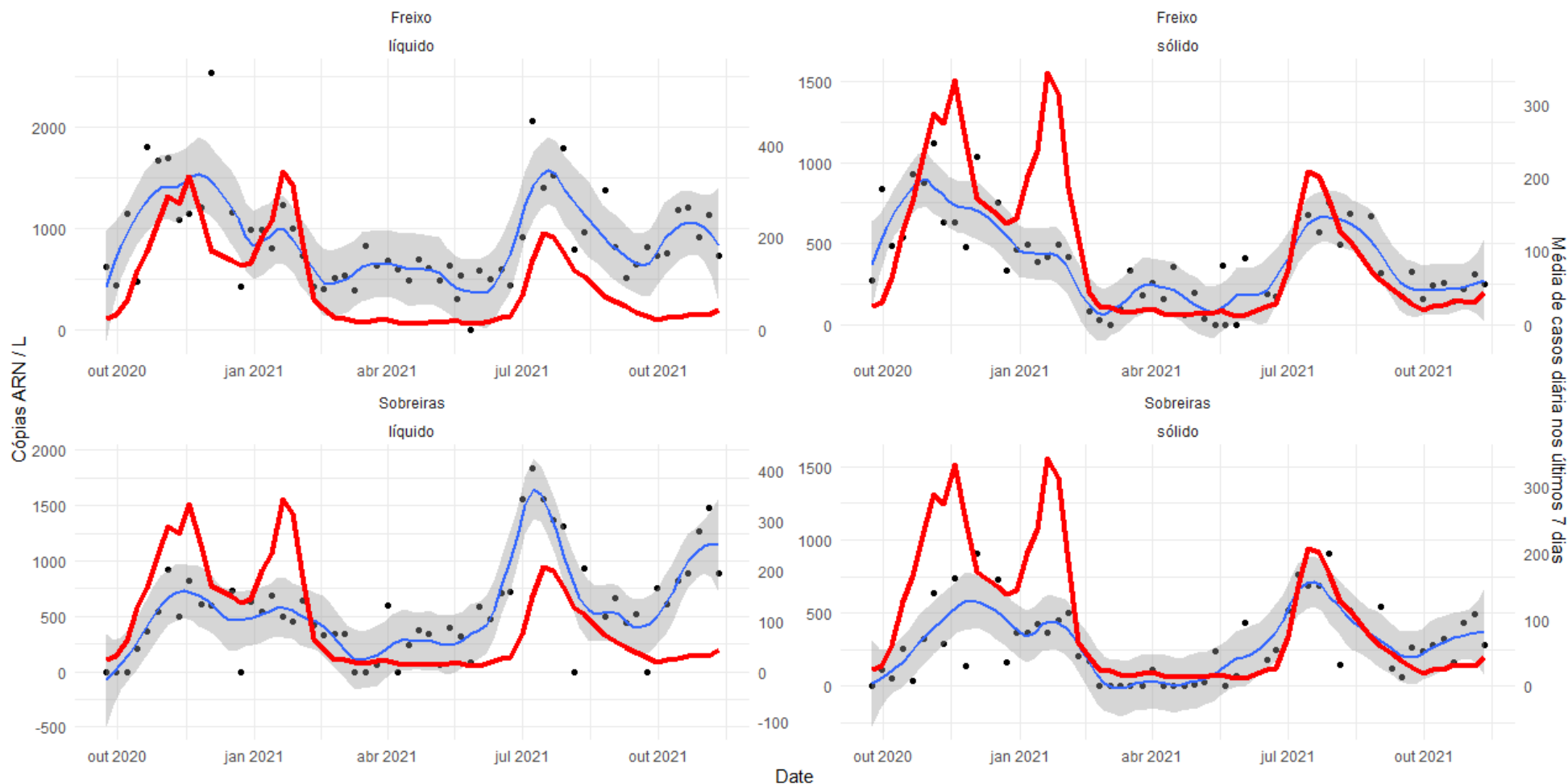
Portugal Resposta à Infecção



COVID-19

Águas Residuais e SARS-CoV-2– Porto e Gondomar

SITUAÇÃO EPIDEMIOLÓGICA EM PORTUGAL



COVID-19

SITUAÇÃO EPIDEMIOLÓGICA EM PORTUGAL

Vacinação (crianças e dose de “reforço”)

Medidas Não Farmacológicas individuais

Vigilância Epidemiológica

Planeamento da Resposta Clínica



REPÚBLICA
PORTUGUESA

não paramos
ESTAMOS ON

saiba mais em ePortugal.gov.pt



REPÚBLICA
PORTUGUESA