

COVID-19

SITUAÇÃO EPIDEMIOLÓGICA EM PORTUGAL

4ª FEIRA, 05 DE JANEIRO DE 2022

AUDITÓRIO INFARMED

O FIM DA PANDEMIA? CERTEZAS E INCERTEZAS

Henrique Barros, Miton Severo, Paula Meireles, Raquel Lucas, Teresa Leão

INSTITUTO DE SAÚDE PÚBLICA DA UNIVERSIDADE DO PORTO



REPÚBLICA
PORTUGUESA

não paramos
ESTAMOS ON
saiba mais em ePortugal.gov.pt

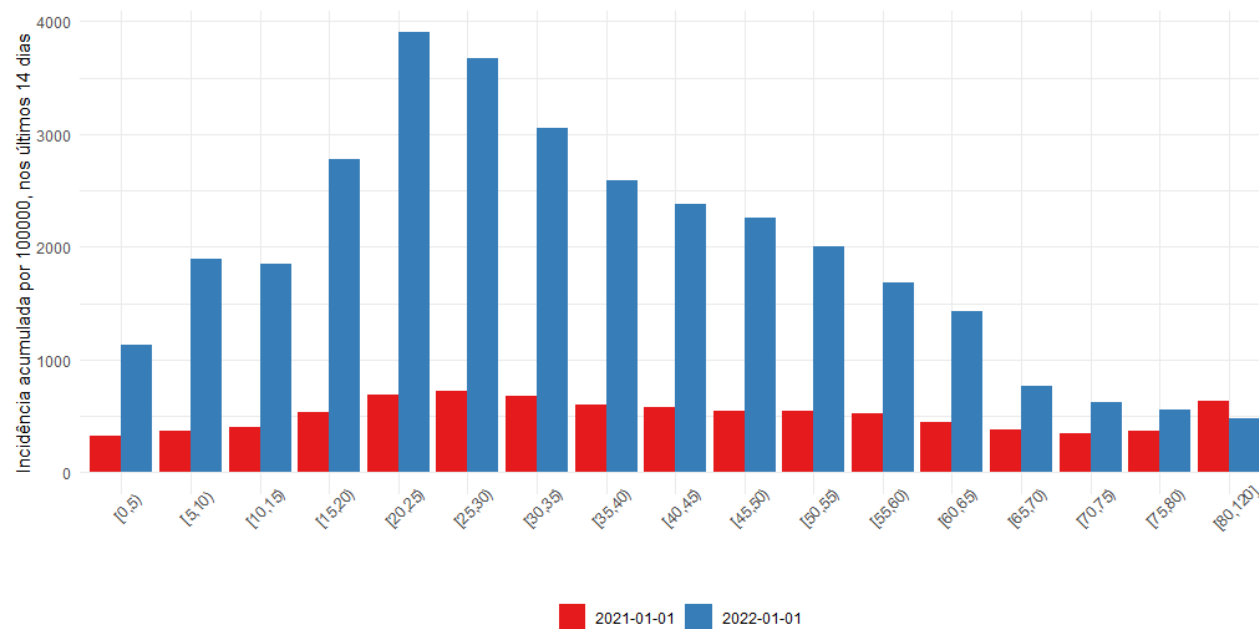
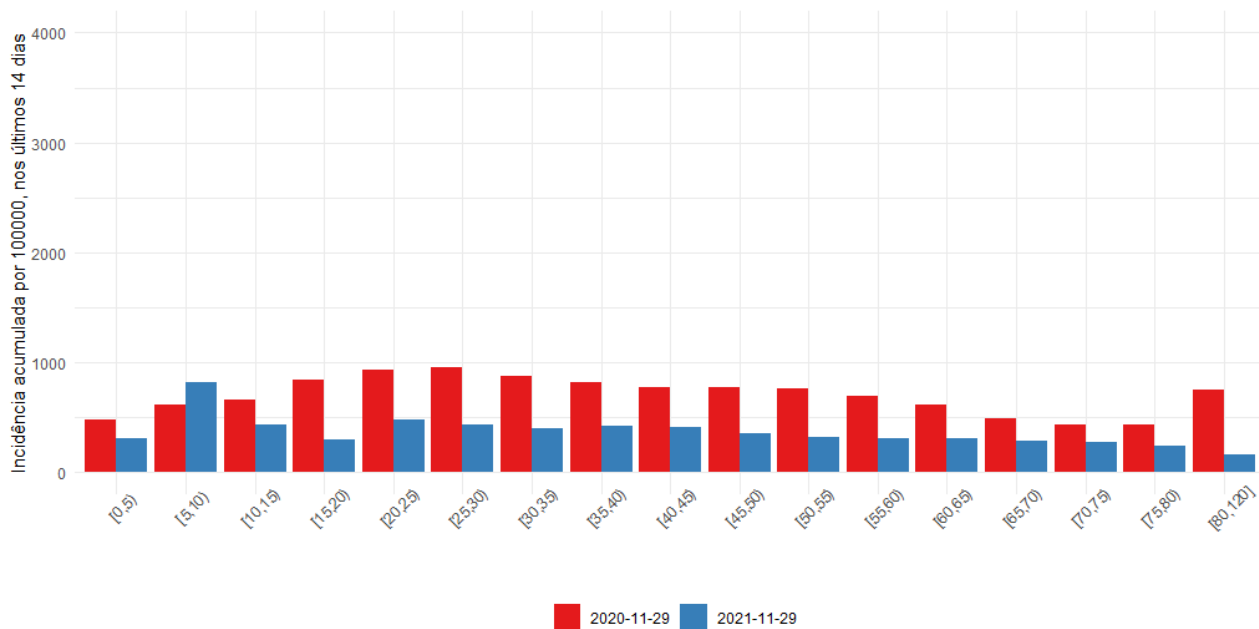


- 1. Casos e Consequências**
- 2. Testes**
- 3. Características dos vírus**
- 4. Contágio (circunstâncias)**
- 5. Vacinação**
- 6. Isolamento e Quarentena**
- 7. Vigilância e Preparação**

COVID-19

SITUAÇÃO EPIDEMIOLÓGICA EM PORTUGAL

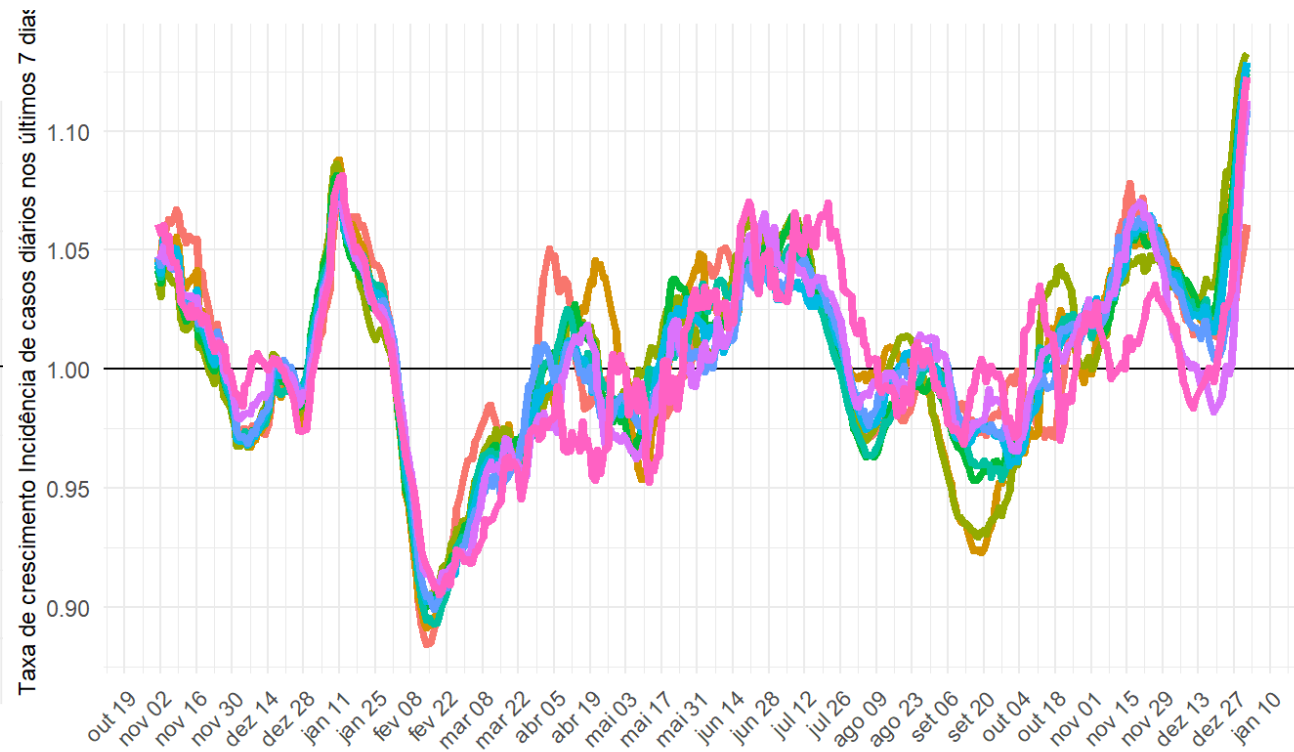
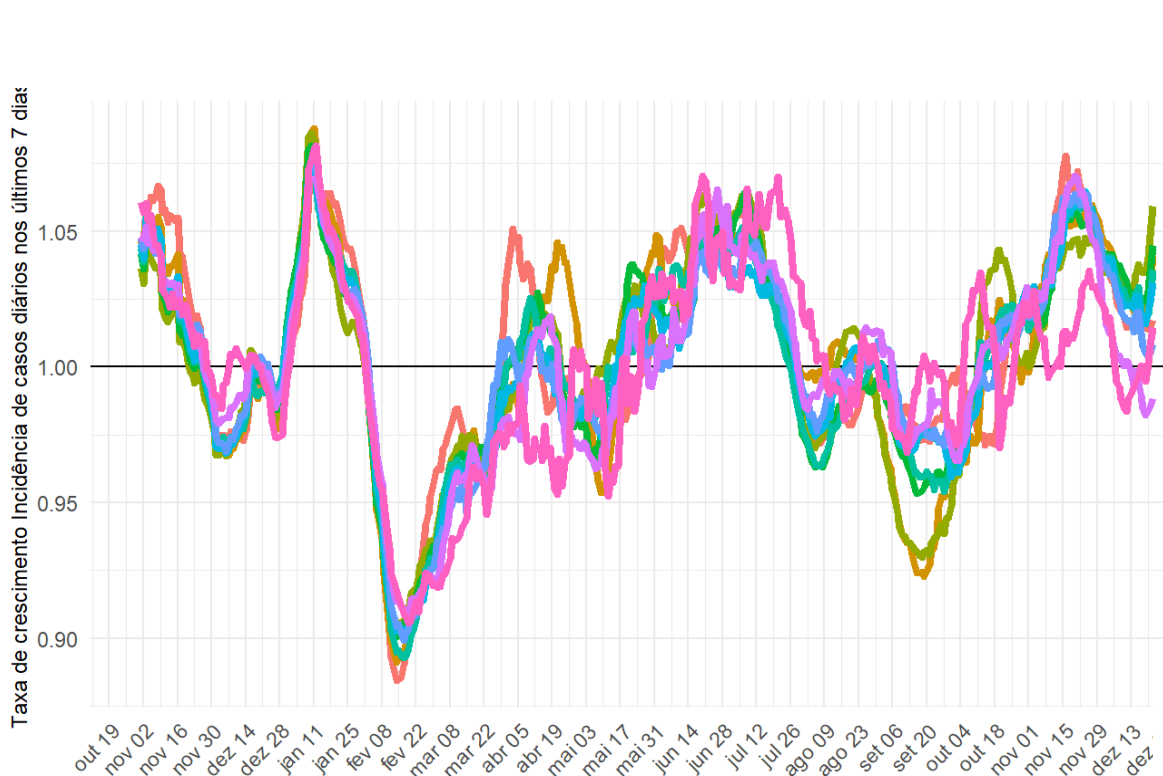
Infeção SARS-CoV-2 / COVID-19 em Portugal, por classes de idade



COVID-19

SITUAÇÃO EPIDEMIOLÓGICA EM PORTUGAL

Evolução da taxa de crescimento de casos (por idade)



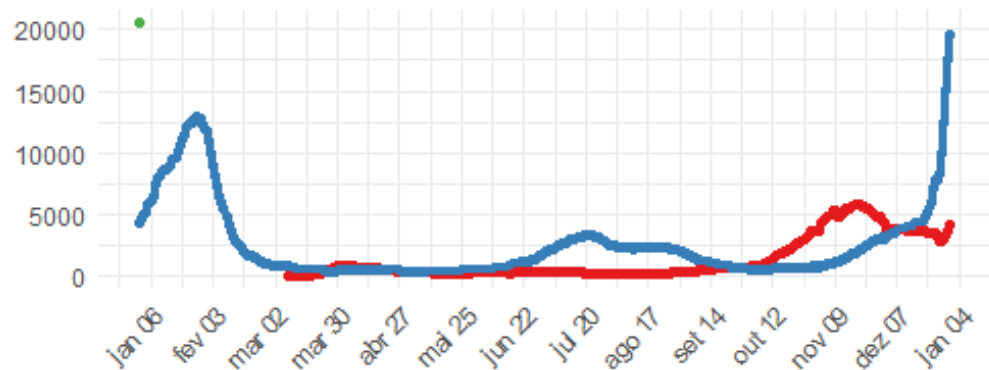
- [0,10)
- [10,20)
- [20,30)
- [30,40)
- [40,50)
- [50,60)
- [60,70)
- [70,80)
- [80,120]

COVID-19

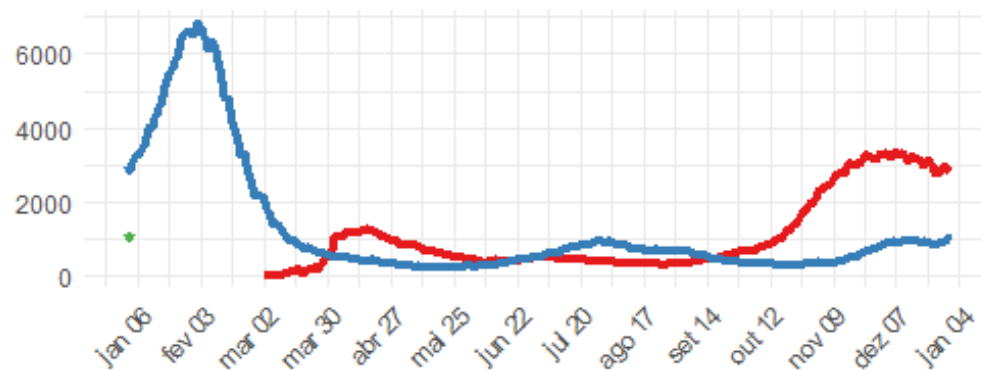
SITUAÇÃO EPIDEMIOLÓGICA EM PORTUGAL

Evolução da Infecção SARS-CoV-2 / COVID-19

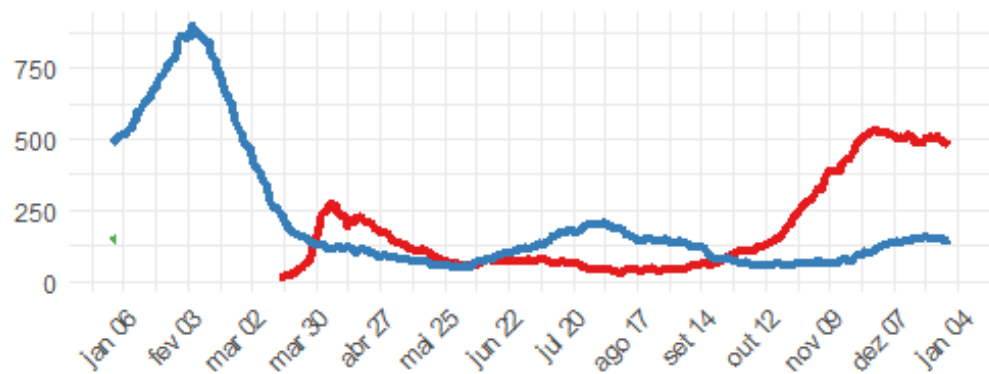
Casos



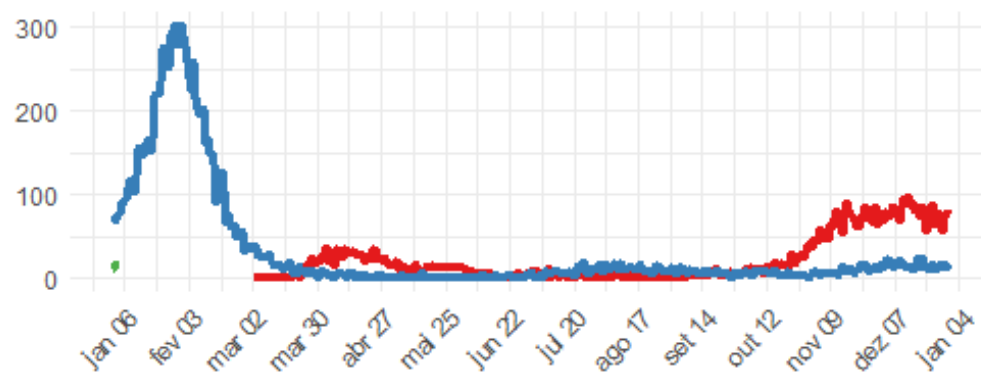
Internamentos



UCI



Óbitos

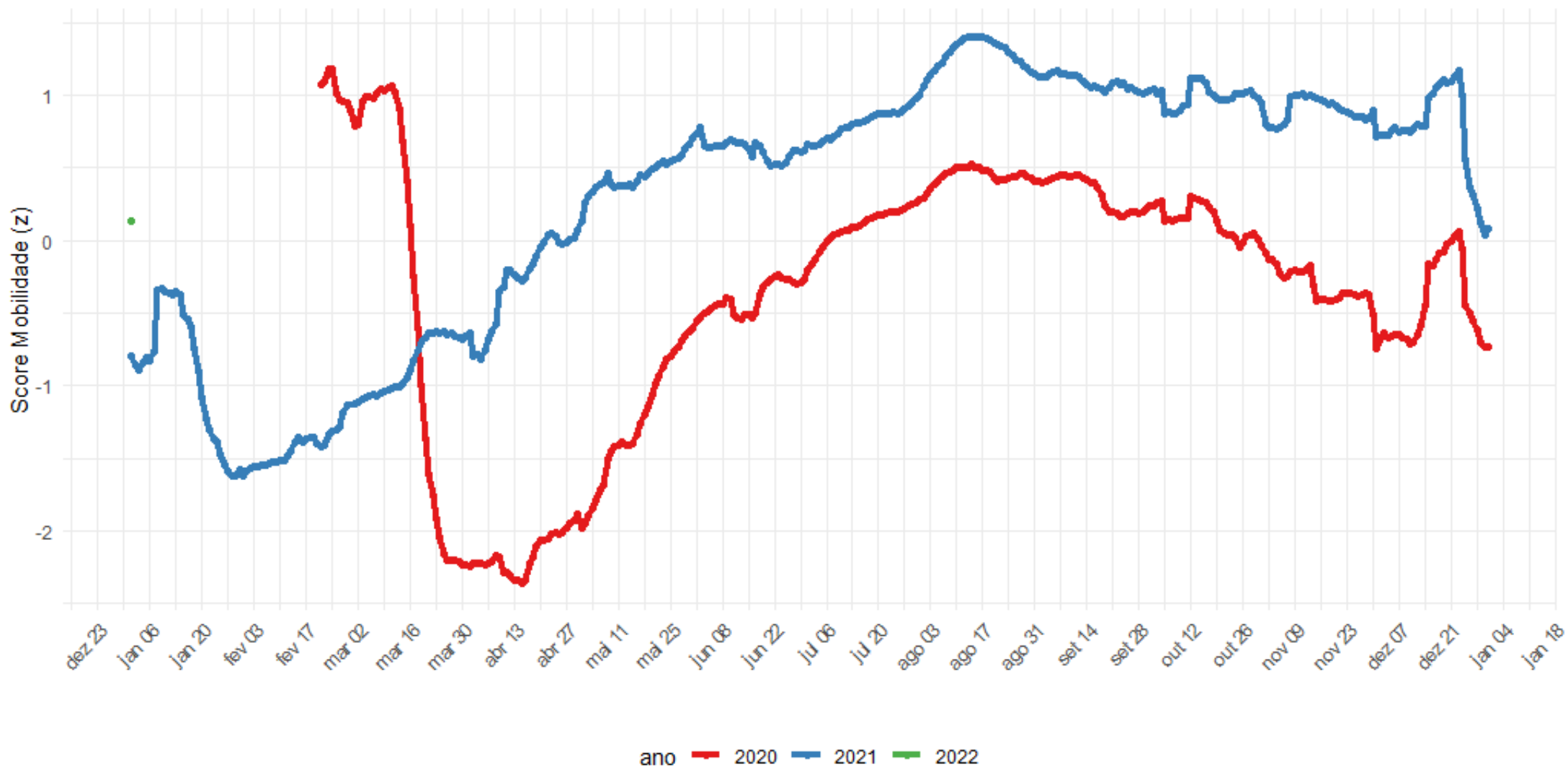


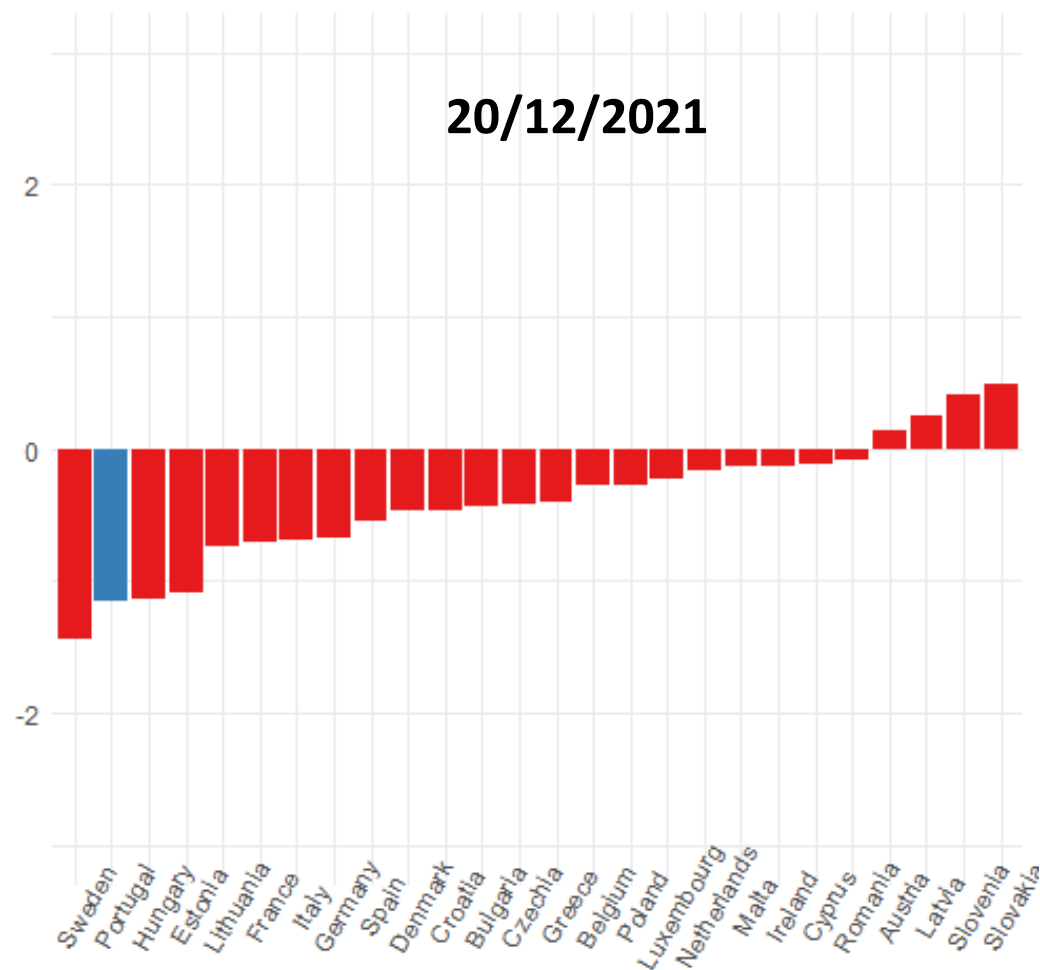
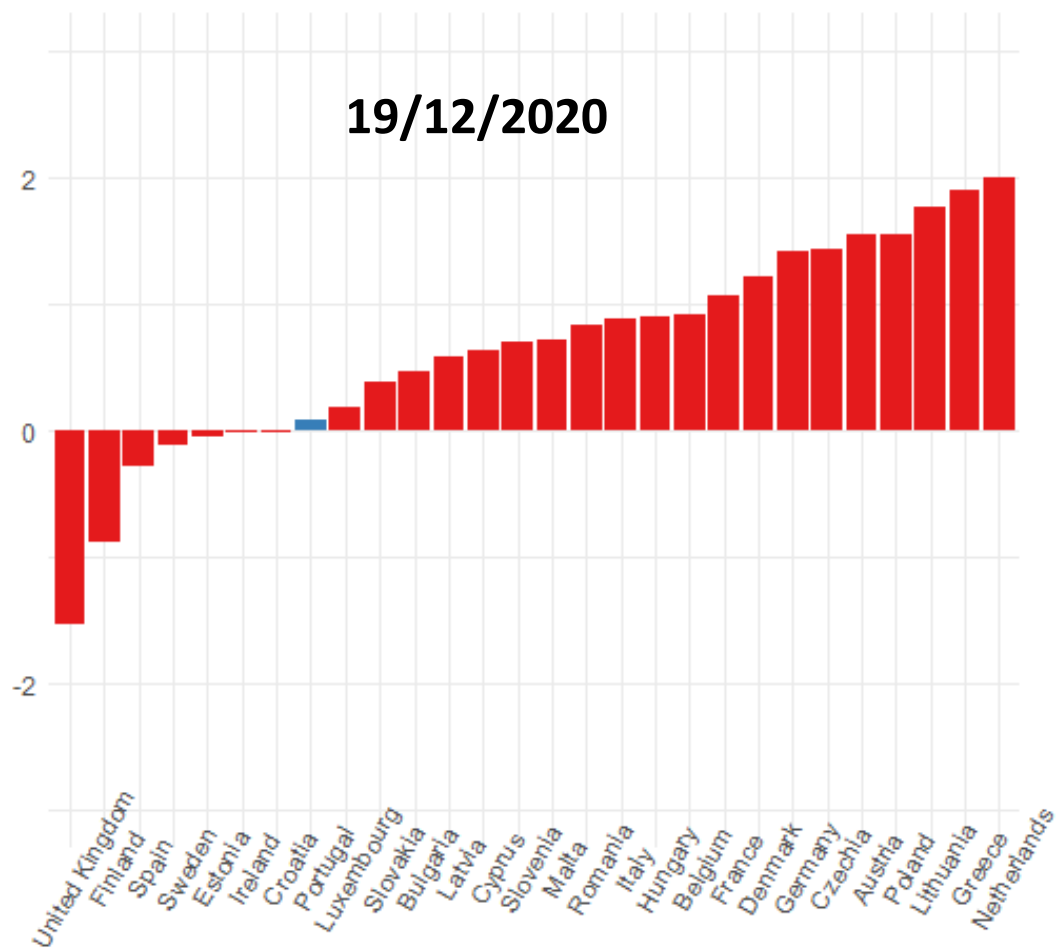
ano — 2020 — 2021 — 2022

COVID-19

SITUAÇÃO EPIDEMIOLÓGICA EM PORTUGAL

MOBILIDADE (Google)

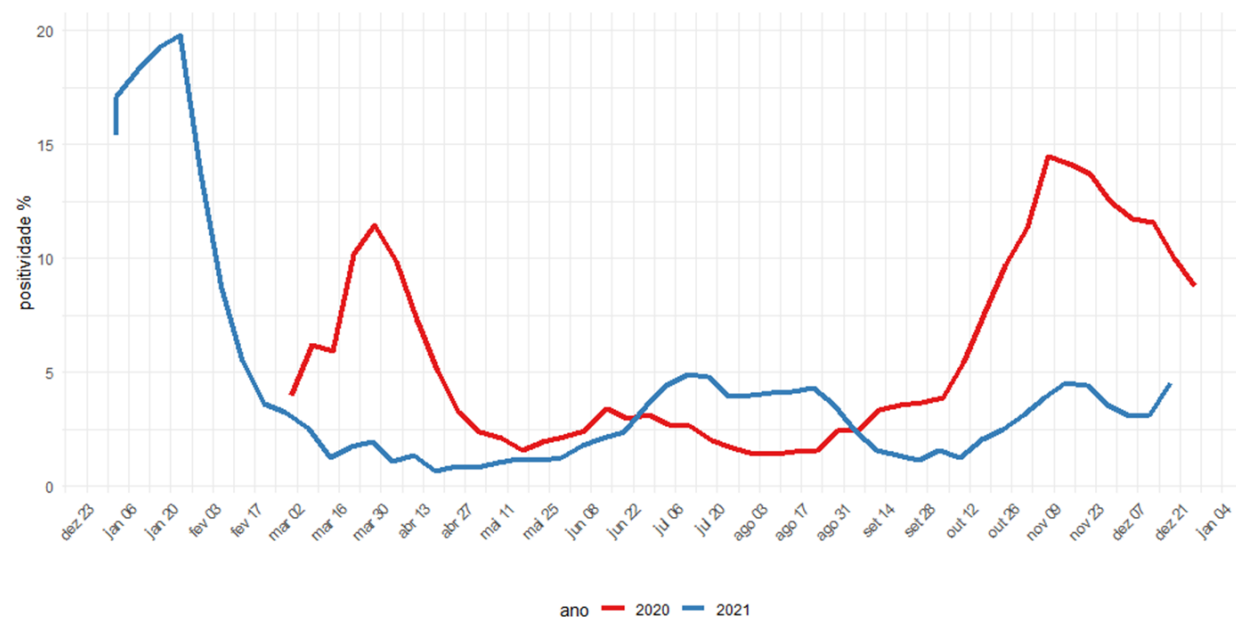
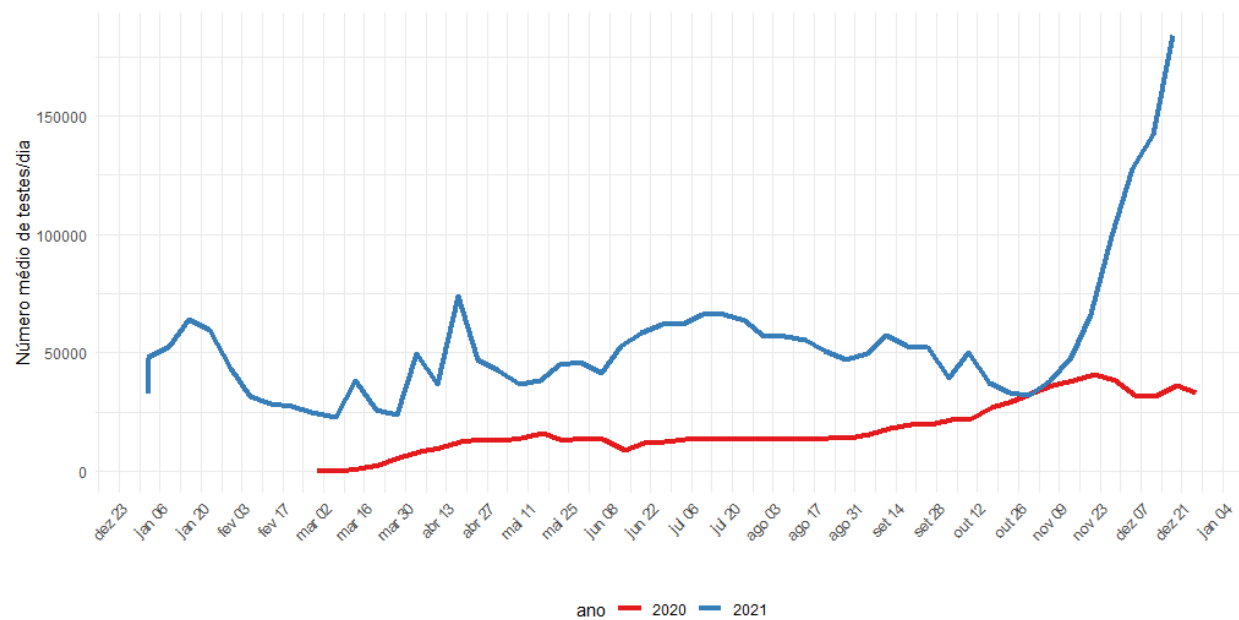




COVID-19

SITUAÇÃO EPIDEMIOLÓGICA EM PORTUGAL

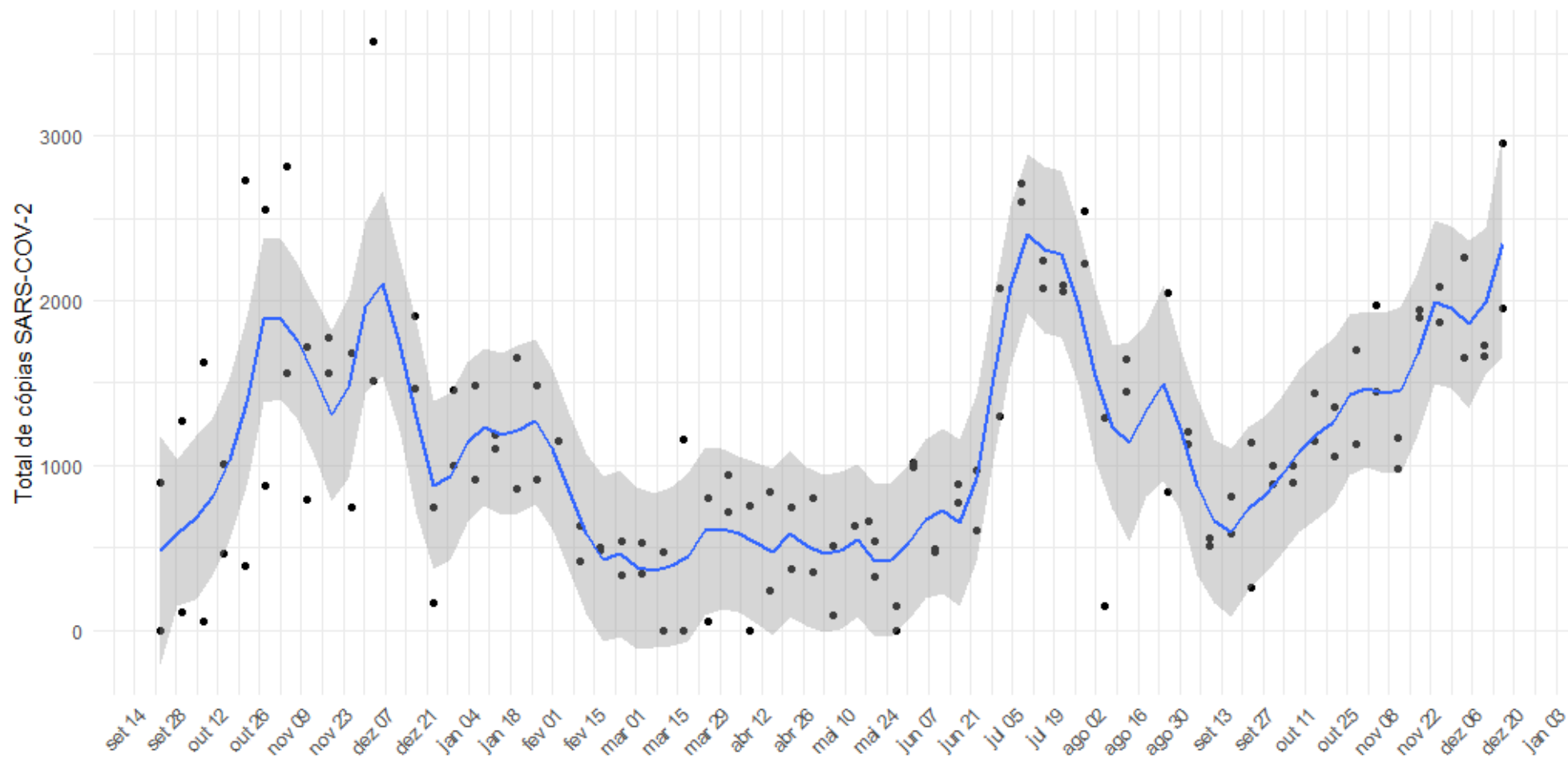
Evolução do número de testes e positividade



COVID-19

SITUAÇÃO EPIDEMIOLÓGICA EM PORTUGAL

**Águas Residuais e SARS-CoV-2
(Porto e Gondomar)**



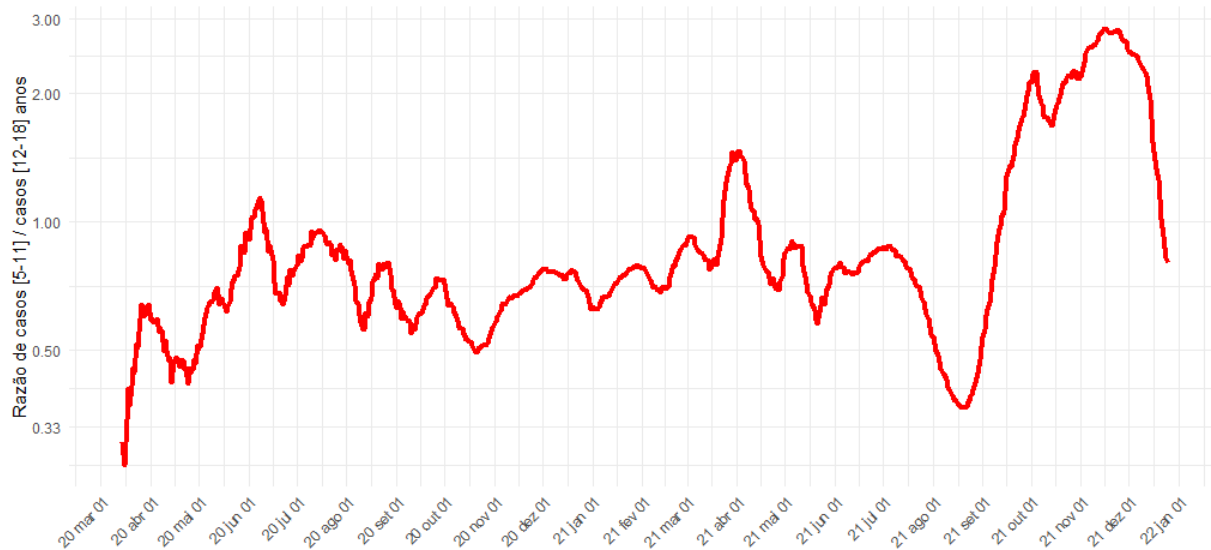
AEdPorto, CIIMAR, ICBAS, FCUP, ACES Porto, ISPUP

	3 de janeiro 2021	3 de janeiro 2022
Surto	318	51
Casos Infecção	5790	609
Internados	336	24

COVID-19

SITUAÇÃO EPIDEMIOLÓGICA EM PORTUGAL

Vacinação e evolução da razão de casos

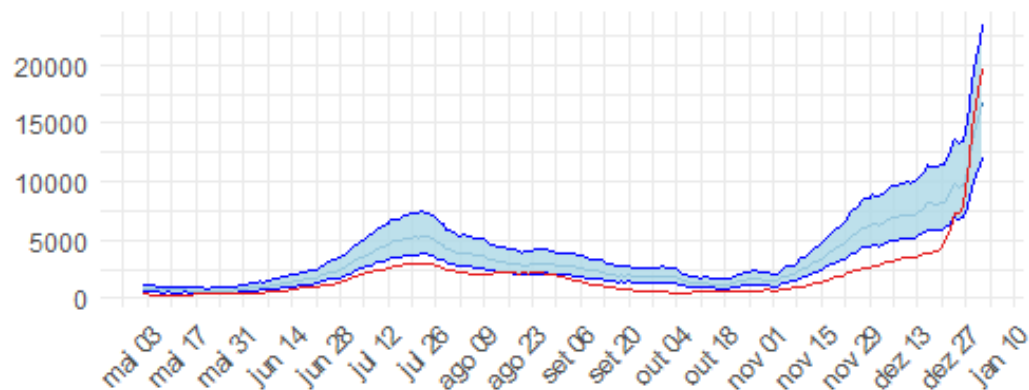


COVID-19

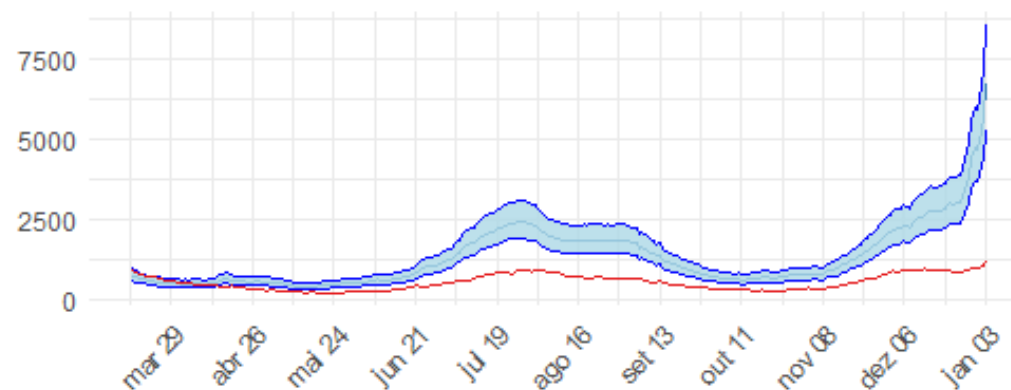
SITUAÇÃO EPIDEMIOLÓGICA EM PORTUGAL

Efeito da Vacinação – O que se Preveuiu

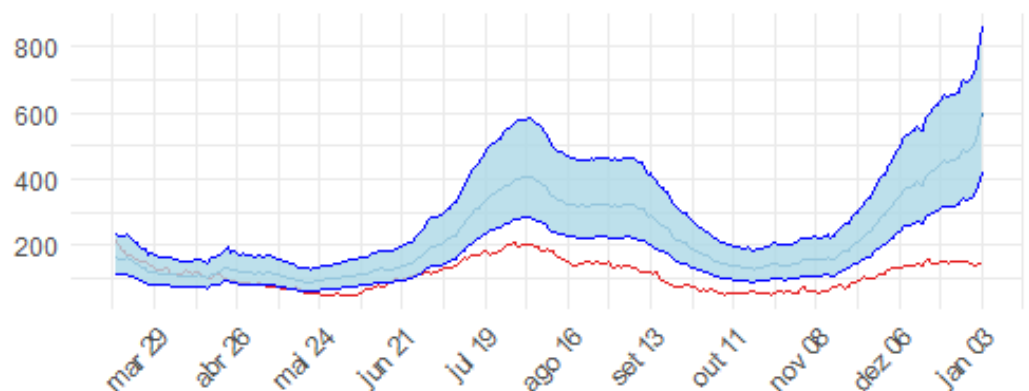
Casos (>9 anos)



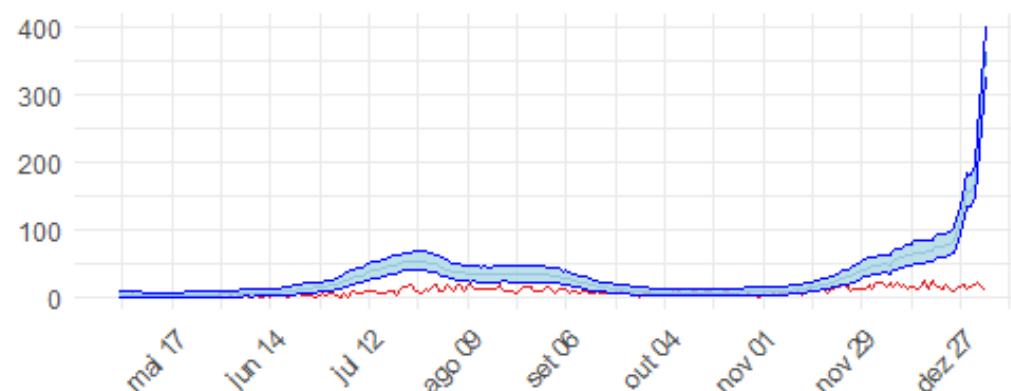
Internamentos



UCI



Óbitos



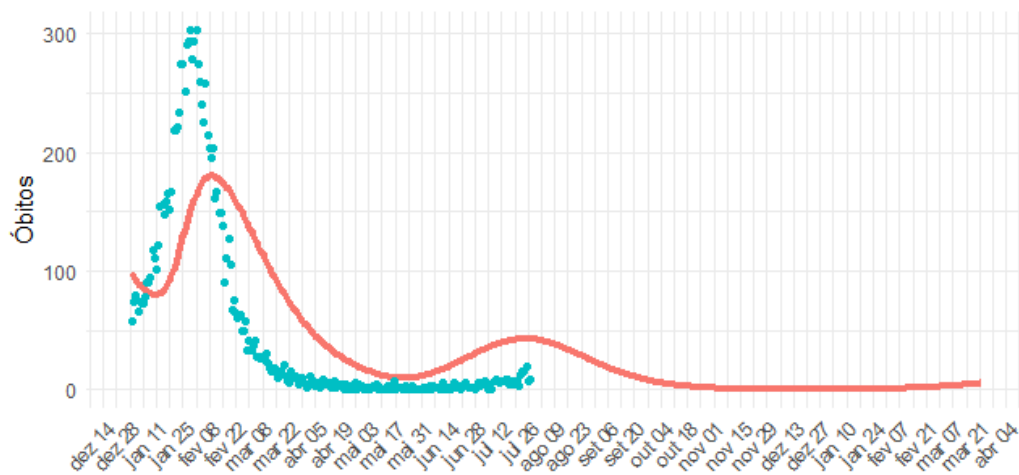
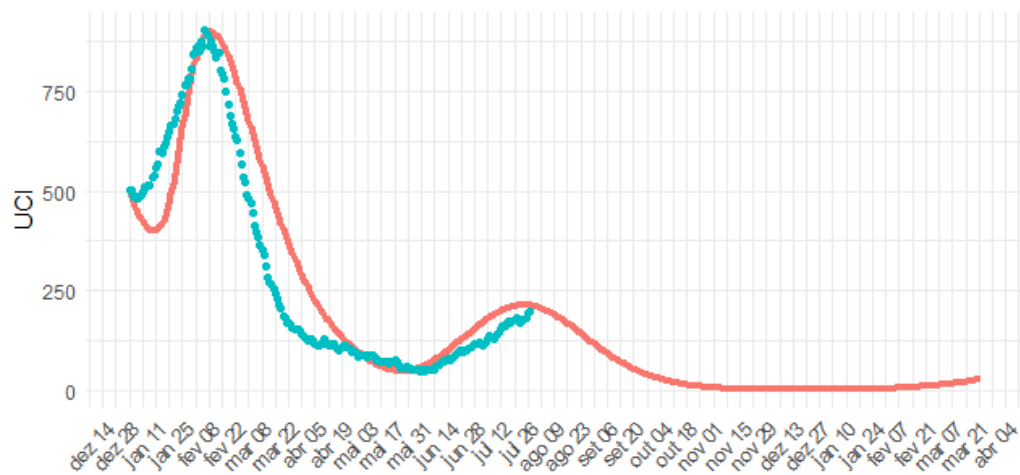
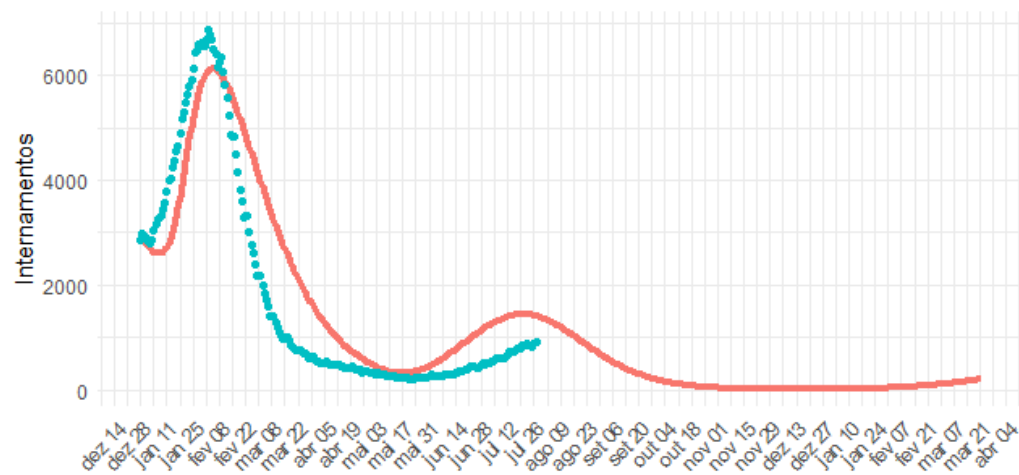
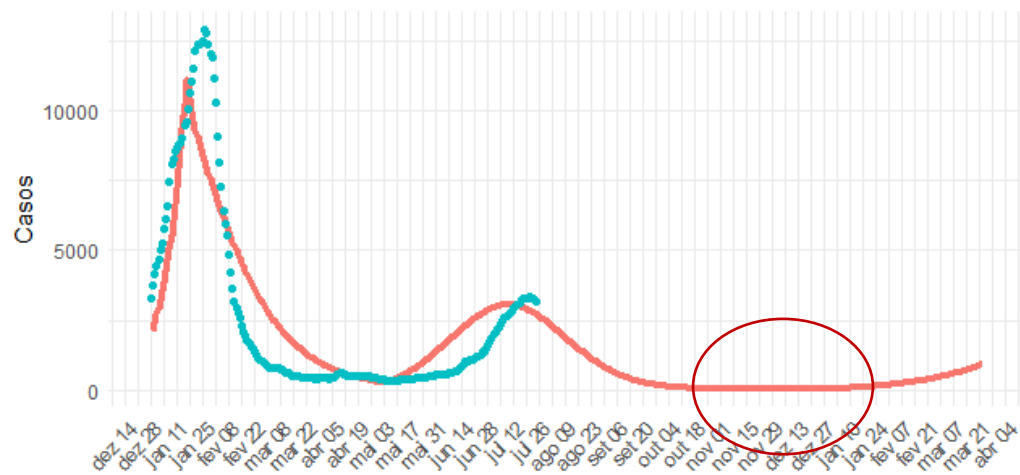
— Observadas com vacinação

— Previstas sem vacinação

COVID-19

SITUAÇÃO EPIDEMIOLÓGICA EM PORTUGAL

Cenário Inverno (julho 2021) (70% da população adulta vacinada)



— Esperado — Observado

COVID-19

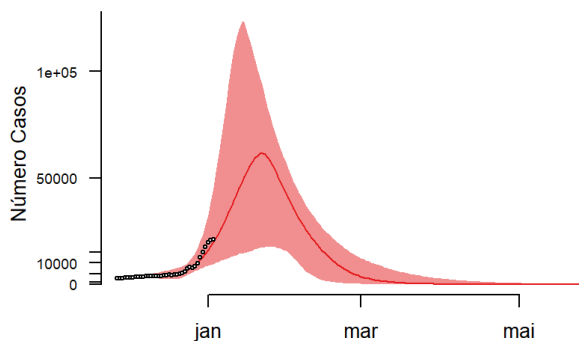
SITUAÇÃO EPIDEMIOLÓGICA EM PORTUGAL

Efeito da Variante Omicron (SEIHICR)

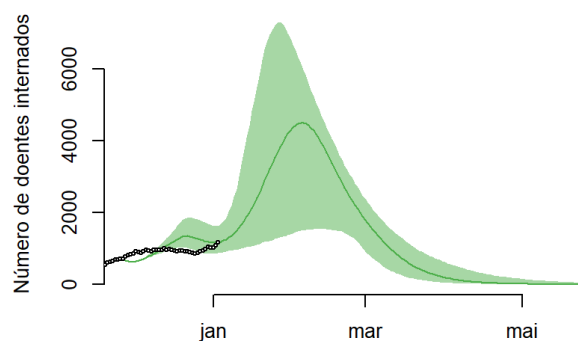
Risco de Internamento – 20% vs. Delta

Risco de Internamento – 10% vs. Delta

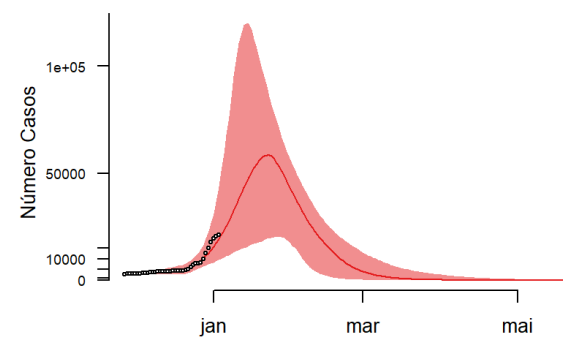
Casos



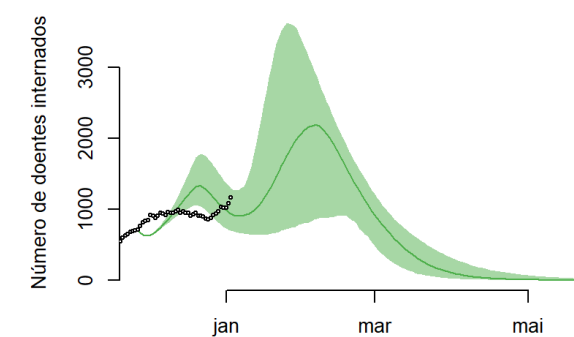
Internamentos



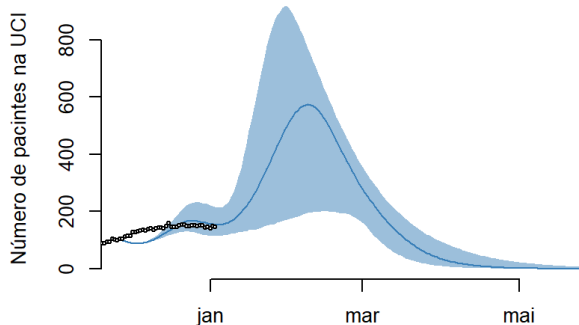
Casos



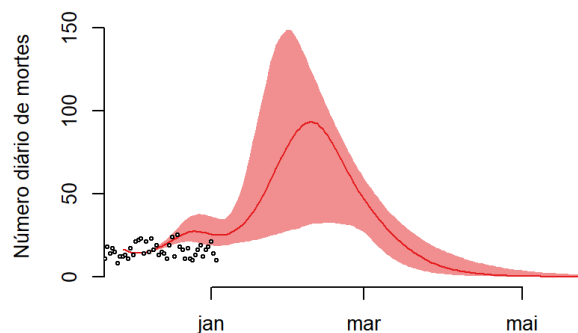
Internamentos



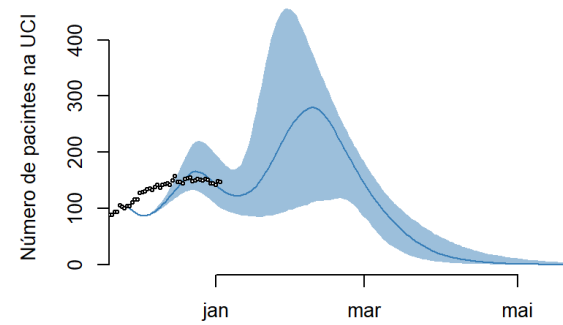
UCI



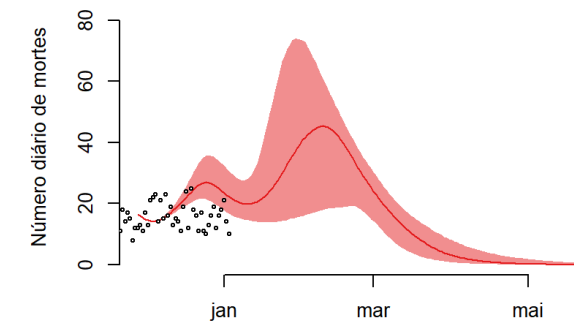
Mortes



UCI



Mortes



- 1. Dissociação número de casos * gravidade**
- 2. Variantes menos patogénicas e mais transmissíveis**
- 3. Vacinação mudou a resposta**
- 4. Melhor tratamento**
- 5. É possível controlar a infeção**

- 1. Omicron – ainda demasiado recente – qual o risco em não vacinados?**
- 2. “Long-Covid”**
- 3. Isolamento e Quarentena – qual a estratégia mais eficiente?**
- 4. Vacinação – crianças, 4ª dose, novas vacinas**

COVID-19

SITUAÇÃO EPIDEMIOLÓGICA EM PORTUGAL

“Just say the report of my death has been grossly exaggerated.”

Mark Twain



REPÚBLICA
PORTUGUESA

não paramos
ESTAMOS ON

saiba mais em ePortugal.gov.pt

